

Parco Naturale della Valle del Ticino



Cascinone Provasin 2.4 km (Bellinzago Nov.se)



LEGENDA/LEGEND

- Sentiero ciclopedonale sono presenti tratti a traffico motorizzato
Pathway
- Linee ferroviarie
Pathway
- Strade Statali e Strade Provinciali
Pathway
- Ingressi principali
Main entrances
- Ingressi secondari
Secondary entrances
- Sede Parco e Centri Parco
Park Headquarters and Park Center
- Siti di interesse
Sites of interest
- Area Attrezzata
Equipped Area
- Capanna d'avvistamento
Sighting cabin
- Cascine
Farm house
- Punto panoramico
Viewpoint
- Parcheggio
Parking
- Attracco
Docking
- Siti di interesse storico
Sites of historical interest
- Chiesa
Church
- Punto assistenza bike
Bike service point
- Colonnina ricarica rapida
Rapid charging station
- Bike hotel
Bike hotel
- Stazione
Station
- Risaja per la riproduzione di anfi
Rice field for amphibian reproduction
- Stagno per la riproduzione di anfi
Amphibian reproduction pond

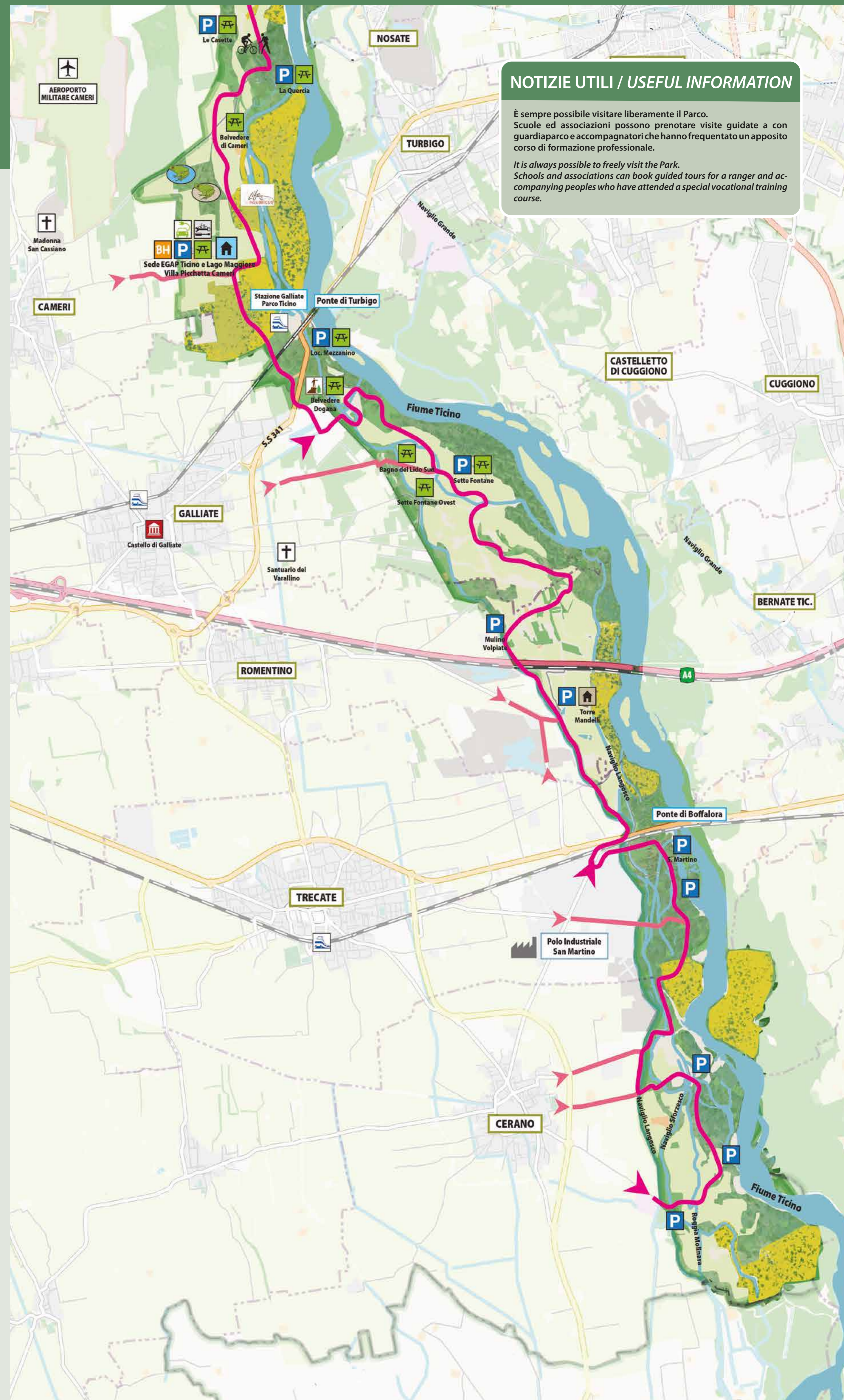
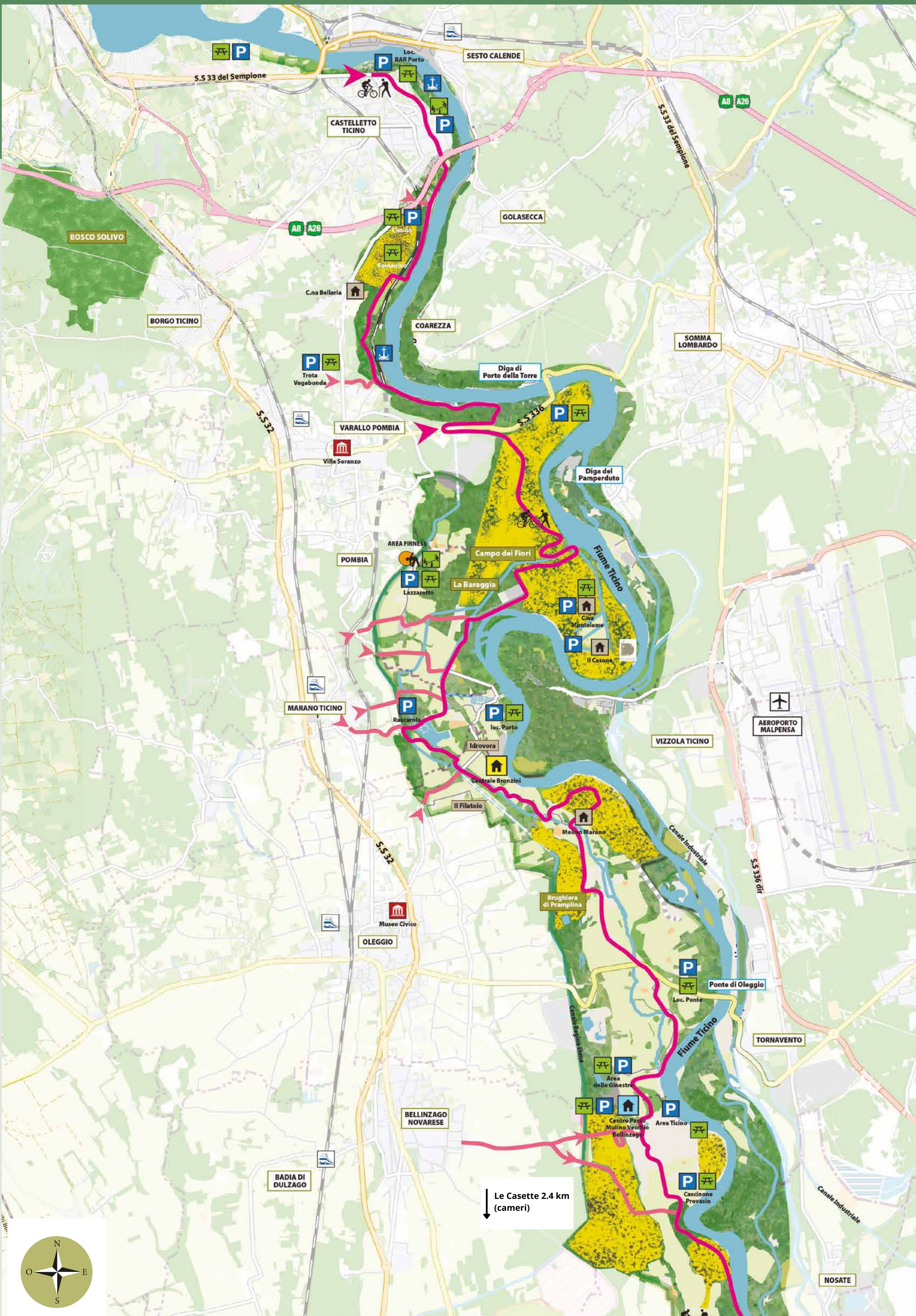
PROTEGGE LE SPECIE RARISSIME
PERCHÉ USARE LA SOSTINECITA?
 MENO RIFIUTI DA SMALTIRE LA PIÙ SOSTINECITA

IMPORTANTE NEL PERIODO ESTIVO DOTARSI DI UNA RISERVA D'ACQUA.

NON ABBANDONARE I RIFIUTI NO LITTERING

NORME COMPORTAMENTALI / BEHAVIORAL RULES

- Divieto di raccogliere funghi senza sacchetto
It's forbidden collecting mushrooms without a license
- Non permesso sentirsi non segnalati
It's forbidden taking unmarked trails
- I cani permessi solo se tenuti al guinzaglio
Dogs allowed only on a leash
- Divieto di caccia
Hunting ban
- Divieto di accendere fuochi
No fires allowed



NOTIZIE UTILI / USEFUL INFORMATION

È sempre possibile visitare liberamente il Parco. Scuole ed associazioni possono prenotare visite guidate a con guardiaparco e accompagnatori che hanno frequentato un apposito corso di formazione professionale.

It is always possible to freely visit the Park. Schools and associations can book guided tours for a ranger and accompanying peoples who have attended a special vocational training course.

