

**Legenda**

- Parco naturale della Valle del Ticino (Piemonte)
- Confini comunali
- Idrografia
- Riserve Naturali
- RISERVE NATURALI PIEMONTESI (PIANO D'AREA VIGENTE)**
- Riserve Orientate
- Riserve Speciali
- IMPORTANT BIRD AREA (IBA)**
- IBA018 Ticino
- SITI NATURA 2000**
- SIC
- ZPS
- ZSC
- ZSC - ZPS

**REGIONE PIEMONTE**

SISTEMA REGIONALE DELLE AREE PROTETTE  
Legge Regionale 29 giugno 2009 n. 19 e, smi

**PIANO D'AREA DEL PARCO NATURALE DEL TICINO**

**TAV. 9 ANALISI TERRITORIALE - CATEGORIE DI TUTELA**

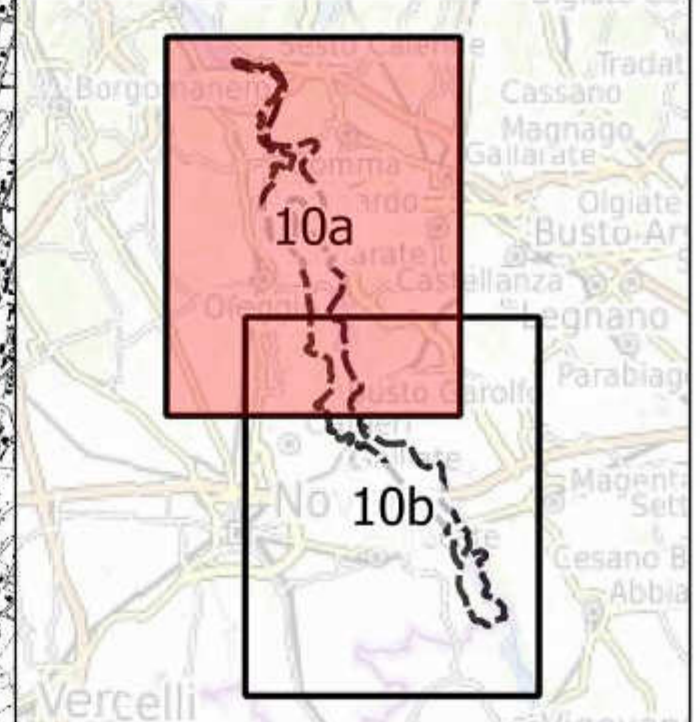
Scala 1:50.000

Gennaio 2019

Dott. arch. Monica Perroni  
Dott. agr. Camilla Scalabrini

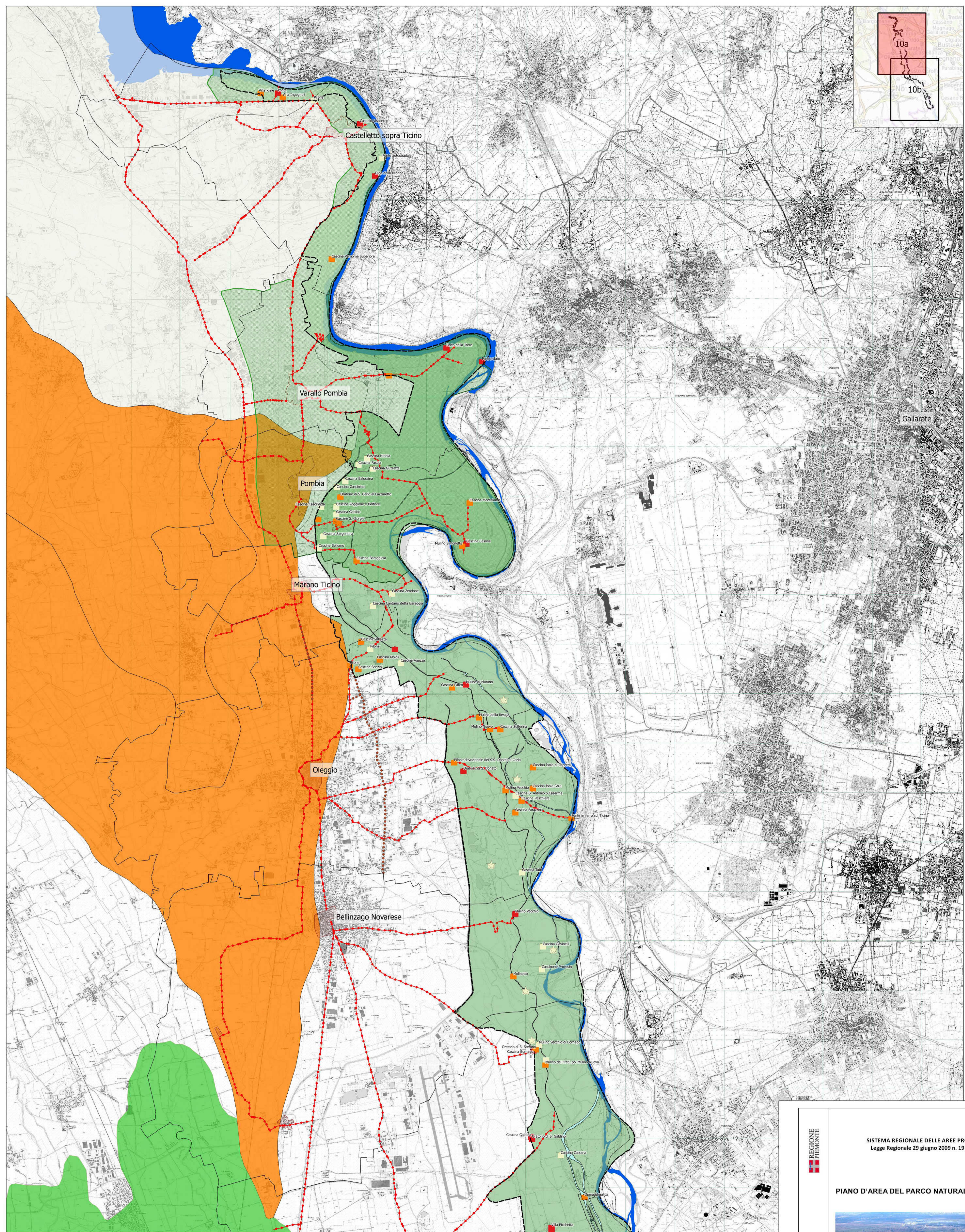
sulla base della Ricerca effettuata dal Politecnico di Milano e adottata dall'Ente DCD 17/2010





**ANALISI TERRITORIALE - BENI ARCHITETTONICI, CULTURALI E PAESAGGISTICI**

**10a**



**Legenda**

- Parco naturale della Valle del Ticino (Piemonte)
- Confini comunali
- Idrografia
- PAESAGGIO**
- Anfiteatri morenici e bacini lacustri
- Media pianura
- Rete fluviale principale
- Terrazzi alluvionali antichi
- Punti panoramici
- Percorsi
- Vincolo Paesaggistico art. 136 c.1 lett. c e d del D.lgs. 42/2004
- Vincolo Paesaggistico art. 142 lett. f del D.lgs. 42/2004
- Centri Storici

**BENI ARCHITETTONICI**

- Bene di pregio elevato
- Bene di pregio
- Bene di interesse
- Architettura civile (ville, edifici, monumenti...)
- Arcitetture fortificate
- Opere ingegneria idraulica

**Ponti**

- Edifici produttivi
- Oratori
- Piloni devozionali

**Piloni devozionali**

- Cascine
- Casine a corte
- Mulini

**Beni archeologici**

- Percorsi Storici (tavole Istituto Geografico Militare - scala 1:25.000 Quadranti P°-44 del 1883 e P°-44 del 1884)

**REGIONE PIEMONTE**

SISTEMA REGIONALE DELLE AREE PROTETTE  
Legge Regionale 29 giugno 2009 n. 19 e, smi

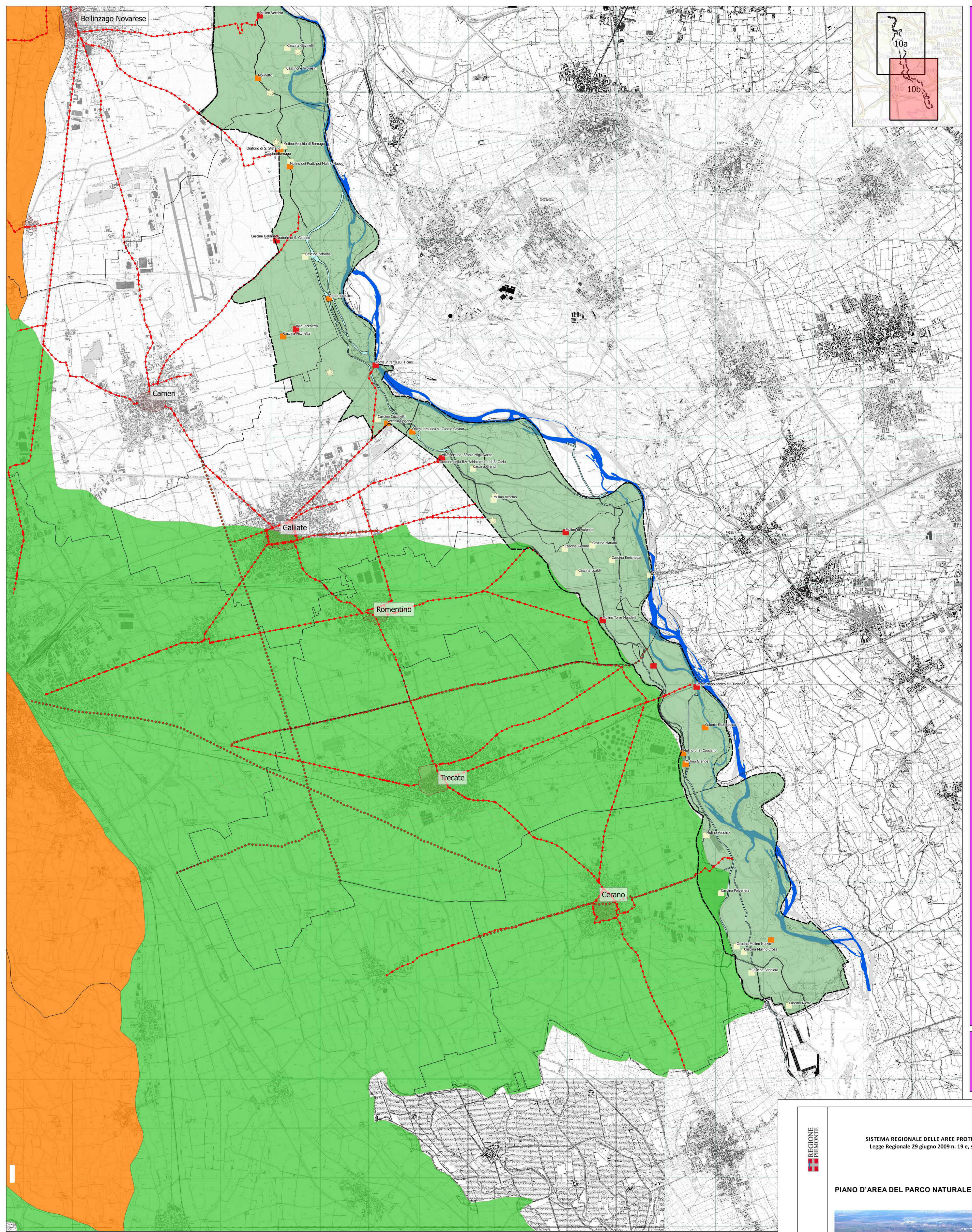
**PIANO D'AREA DEL PARCO NATURALE DEL TICINO**

**TAV. 10a ANALISI TERRITORIALE BENI ARCHITETTONICI, CULTURALI E PAESAGGISTICI**  
Scala 1:25.000  
Gennaio 2019

Dott. arch. Monica Perroni  
Dott. agr. Camilla Scalabrini

sulla base della Ricerca effettuata dal Politecnico di Milano e adottata dall'Ente DCD 17/2010





ANALISI TERRITORIALE - BENI ARCHITETTONICI, CULTURALI E PAESAGGISTICI

10b

Legenda

- Parco naturale della Valle del Ticino (Piemonte)
- Confini comunali
- Idrografia
- PAESAGGIO**
- Anfitratti morenici e bacini lacustri
- Media pianura
- Rete fluviale principale
- Terrazzi alluvionali antichi
- Punti panoramici
- Percorsi
- Vincolo Paesaggistico art. 136 c.1 lett. c e d del D.lgs. 42/2004
- Vincolo Paesaggistico art. 142 lett. f del D.lgs. 42/2004
- Centri Storici

**BENI ARCHITETTONICI**

- Bene di pregio elevato
- Bene di pregio
- Bene di interesse
- Architettura civile (ville, edifici, monumenti...)
- Opere ingegneria idraulica

**Ponti**

- Edifici produttivi
- Oratori
- Piloni devozionali

**Piloni devozionali**

- Cascine
- Casine a corte
- Mulini

**Beni archeologici**

- Beni archeologici
- Percorsi Storici (tavole Istituto Geografico Militare - scala 1:25.000 Quadranti F°-44 del 1883 e F°-44 del 1884)



SISTEMA REGIONALE DELLE AREE PROTETTE  
Legge Regionale 29 giugno 2009 n. 19 e, smi

PIANO D'AREA DEL PARCO NATURALE DEL TICINO



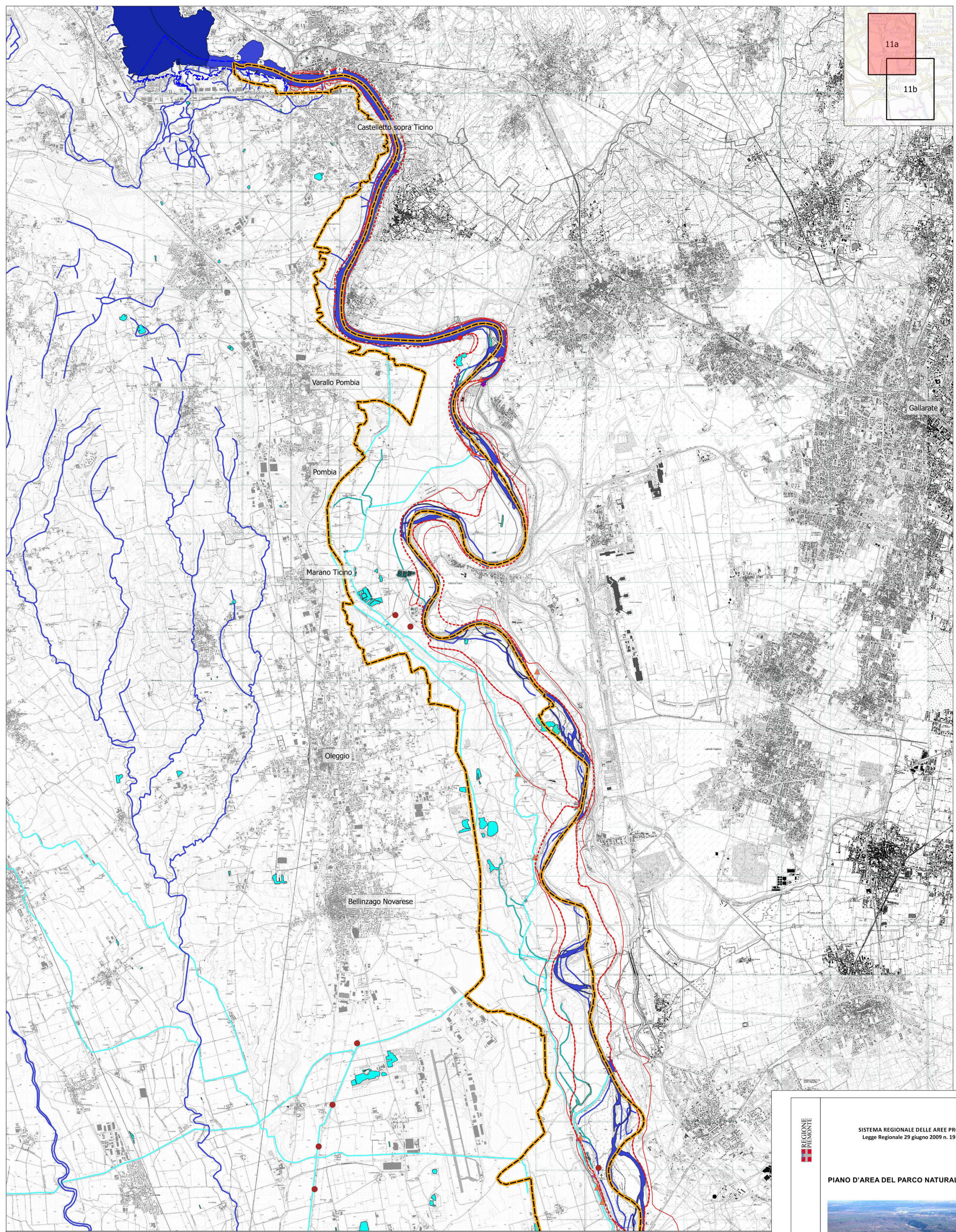
TAV. 10b ANALISI TERRITORIALE  
BENI ARCHITETTONICI, CULTURALI E PAESAGGISTICI  
Scala 1:25.000  
Gennaio 2019



Dott. arch. Monica Perroni  
Dott. agr. Camilla Scalabrini

sulle basi della Ricerca effettuata dal Politecnico di Milano e adottata dall'Ente DCD 17/2010





**ANALISI TERRITORIALE - IDROGRAFIA**

**11a**


- Legenda**
- Fiume Ticino
  - Idrografia
  - Lago
  - Zone umide
  - Canali
  - Fontanili
  - Lanche
  - Risorgive
  - Parco Naturale del Ticino (Piemonte)
- OPERE IDRAULICHE**
- Dighe
  - Prese-regolazioni
  - Filareole
- CONCHE DI NAVIGAZIONE**
- ◆ Progetto
  - ◆ Ripristino
  - ▲ Scaricatori

- FASCE FLUVIALI (PAI)**
- - - Limite tra fascia A e fascia B
  - Limite tra fascia B e fascia C
  - fascia H basato su "Direttiva Alluvioni 2007/60 - Pericolosità da alluvione - agg. 2015" Regione Piemonte
  - Centrali idroelettriche
  - ⊕ Cantieri nautico-canoa club

**REGIONE PIEMONTE**

SISTEMA REGIONALE DELLE AREE PROTETTE  
Legge Regionale 29 giugno 2009 n. 19 e, smi

**PIANO D'AREA DEL PARCO NATURALE DEL TICINO**



**TAV. 11a ANALISI TERRITORIALE - IDROGRAFIA**

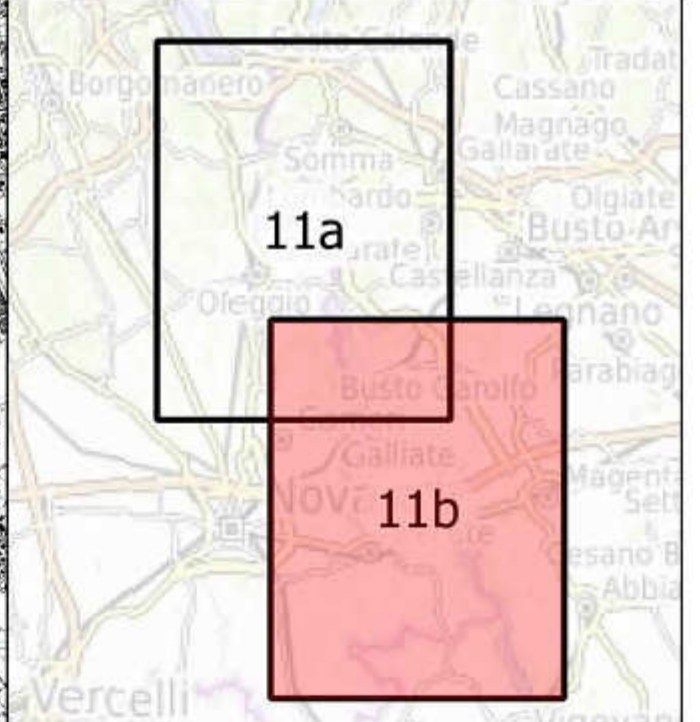
Scala 1:25.000

Gennaio 2019

Dott. arch. Monica Perroni  
Dott. agr. Camilla Scalabrini

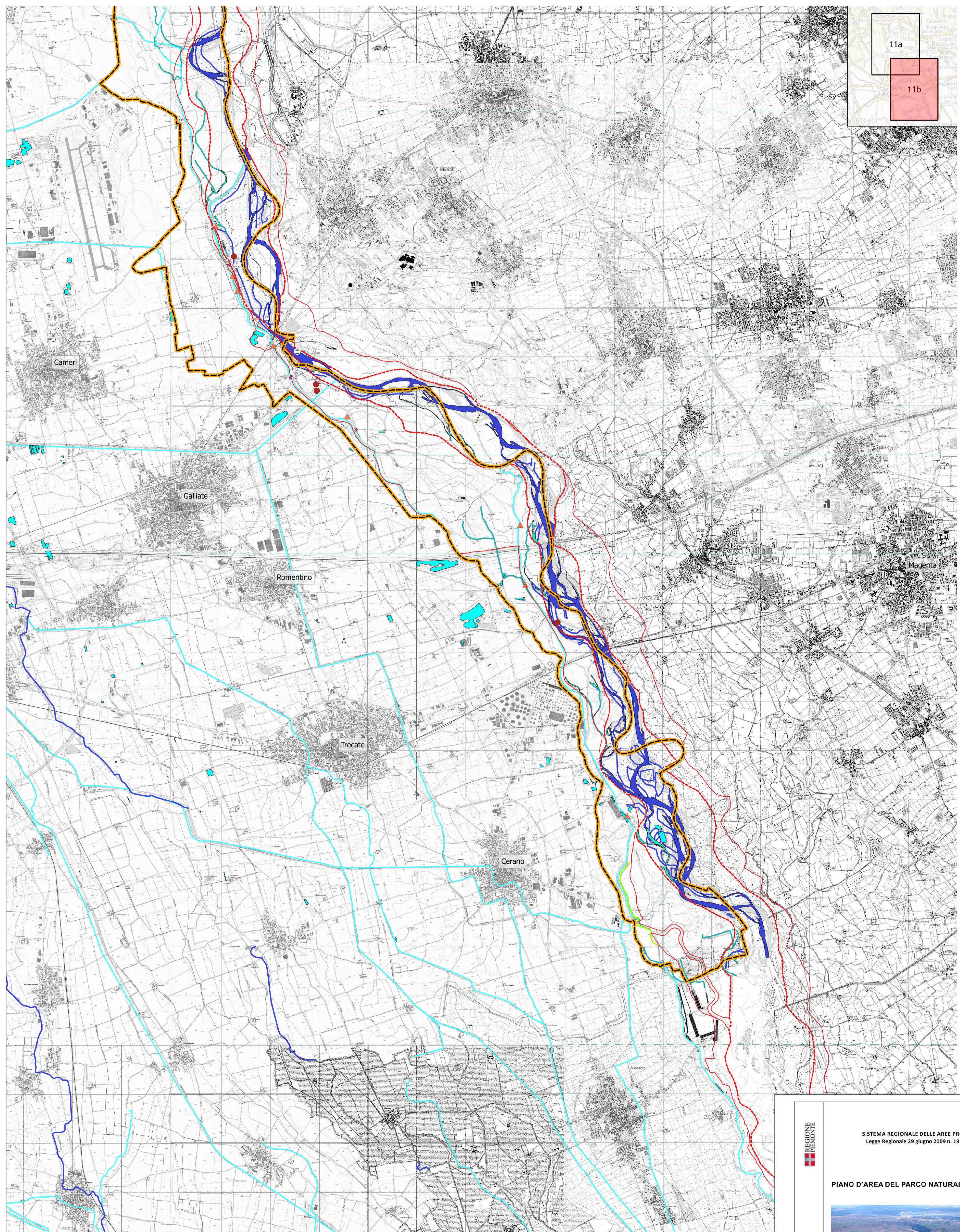
sulle base della Ricerca effettuata dal Politecnico di Milano e adottata dall'Ente DCD 17/2010





# ANALISI TERRITORIALE - IDROGRAFIA

11b



- Legenda**
- Fiume Ticino
  - Idrografia
  - Lago
  - Zone umide
  - Canali
  - Fontanili
  - Lanche
  - Risorgive
  - Parco Naturale del Ticino (Piemonte)
- OPERE IDRAULICHE**
- Dighe
  - Prese-regolazioni
  - Filareole
- CONCHE DI NAVIGAZIONE**
- ◆ Progetto
  - ◆ Ripristino
  - ▲ Scaricatori

- FASCE FLUVIALI (PAI)**
- Limite tra fascia A e fascia B
  - Limite tra fascia B e fascia C
  - fascia H basato su "Direttiva Alluvioni 2007/60 - Pericolosità da alluvione - agg. 2015" Regione Piemonte
  - Centrali idroelettriche
  - ⊕ Cantieri nautici-canoa club

**REGIONE PIEMONTE**

SISTEMA REGIONALE DELLE AREE PROTETTE  
Legge Regionale 29 giugno 2009 n. 19 e, smi

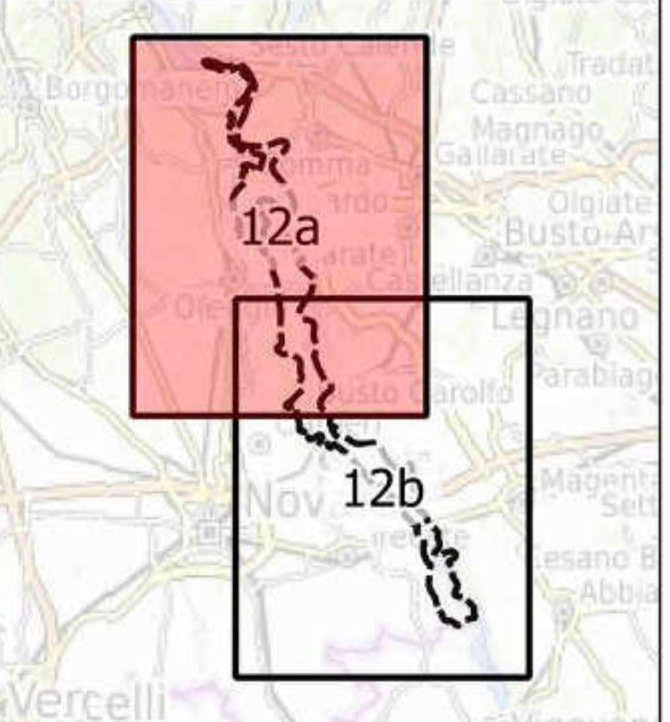
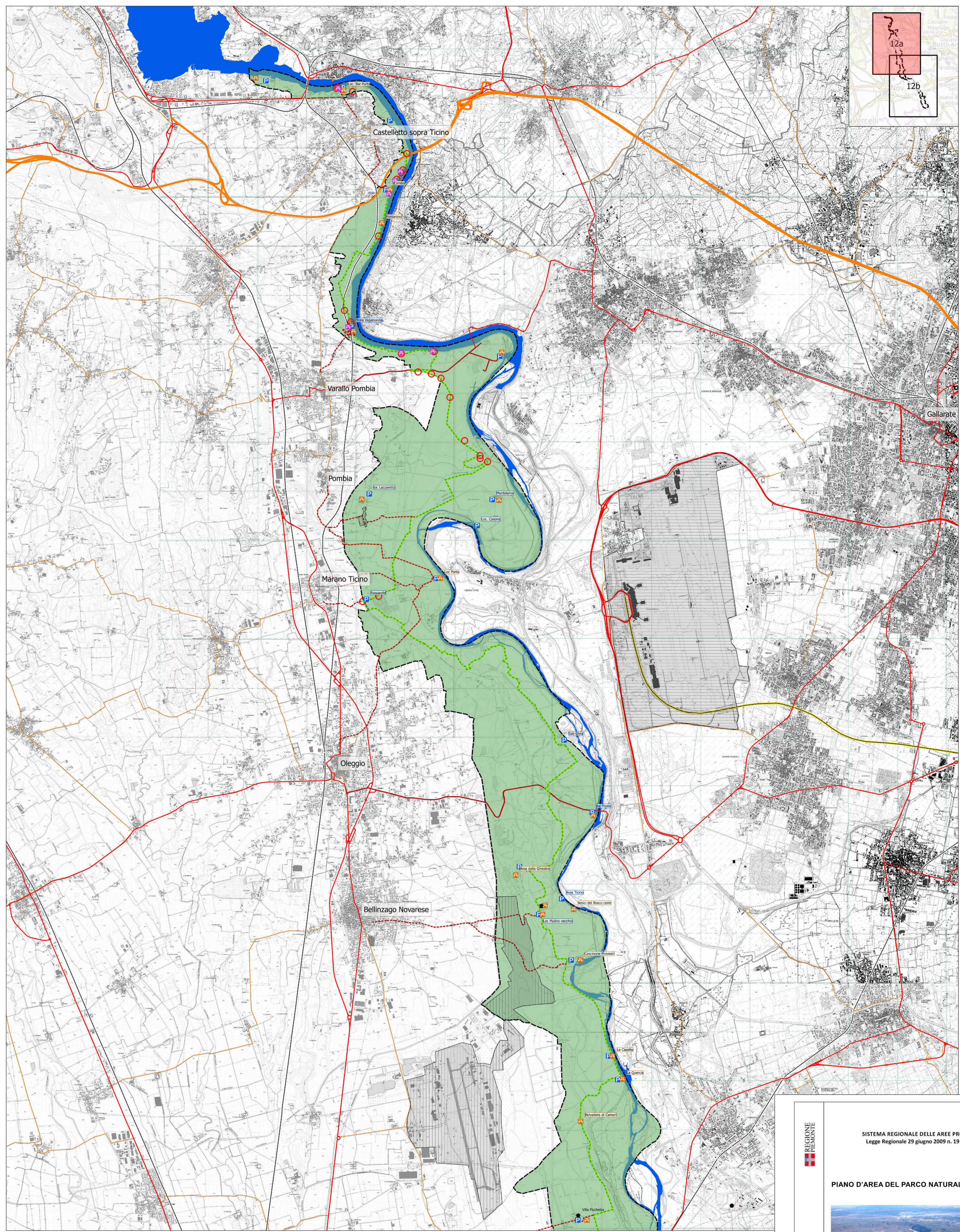
**PIANO D'AREA DEL PARCO NATURALE DEL TICINO**

**TAV. 11b ANALISI TERRITORIALE - IDROGRAFIA**  
Scala 1:25.000  
Gennaio 2019

Dott. arch. Monica Perroni  
Dott. agr. Camilla Scalabrini

sulle basi della Ricerca effettuata dal Politecnico di Milano e adottata dall'Ente DCD 17/2010





- Legenda**
- PRINCIPALI COLLEGAMENTI**
- Autostrade
  - Strade statali
  - Strade Provinciali
  - Principali tracciati ferroviari
  - Tracciato Alta velocità
  - Malpensa F.N.M
  - Aeroporto Malpensa
  - Area Militare San Giorgio
  - Accessi primari al Parco
  - - - Accessi secondari al Parco
  - Parco naturale della Valle del Ticino (Piemonte)
  - Idrografia
  - Percorso ciclopedonale del Parco
  - Centri Parco
  - ▶ Attracchi
  - Aree attrezzate
  - P Parcheggi
  - Aree attrezzate (Progetto emblematico)
  - Punti di osservazione del paesaggio (Progetto emblematico)

REGIONE PIEMONTE

SISTEMA REGIONALE DELLE AREE PROTETTE  
Legge Regionale 29 giugno 2009 n. 19 e, smi

**PIANO D'AREA DEL PARCO NATURALE DEL TICINO**

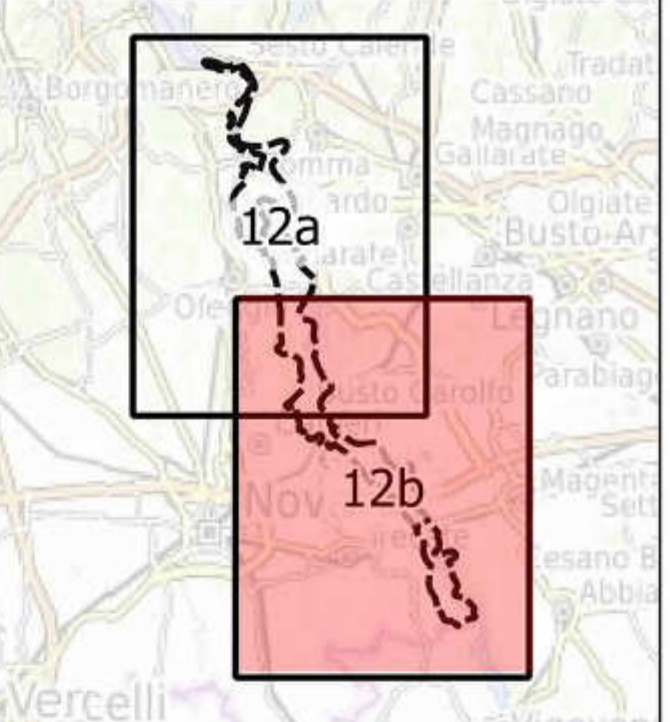
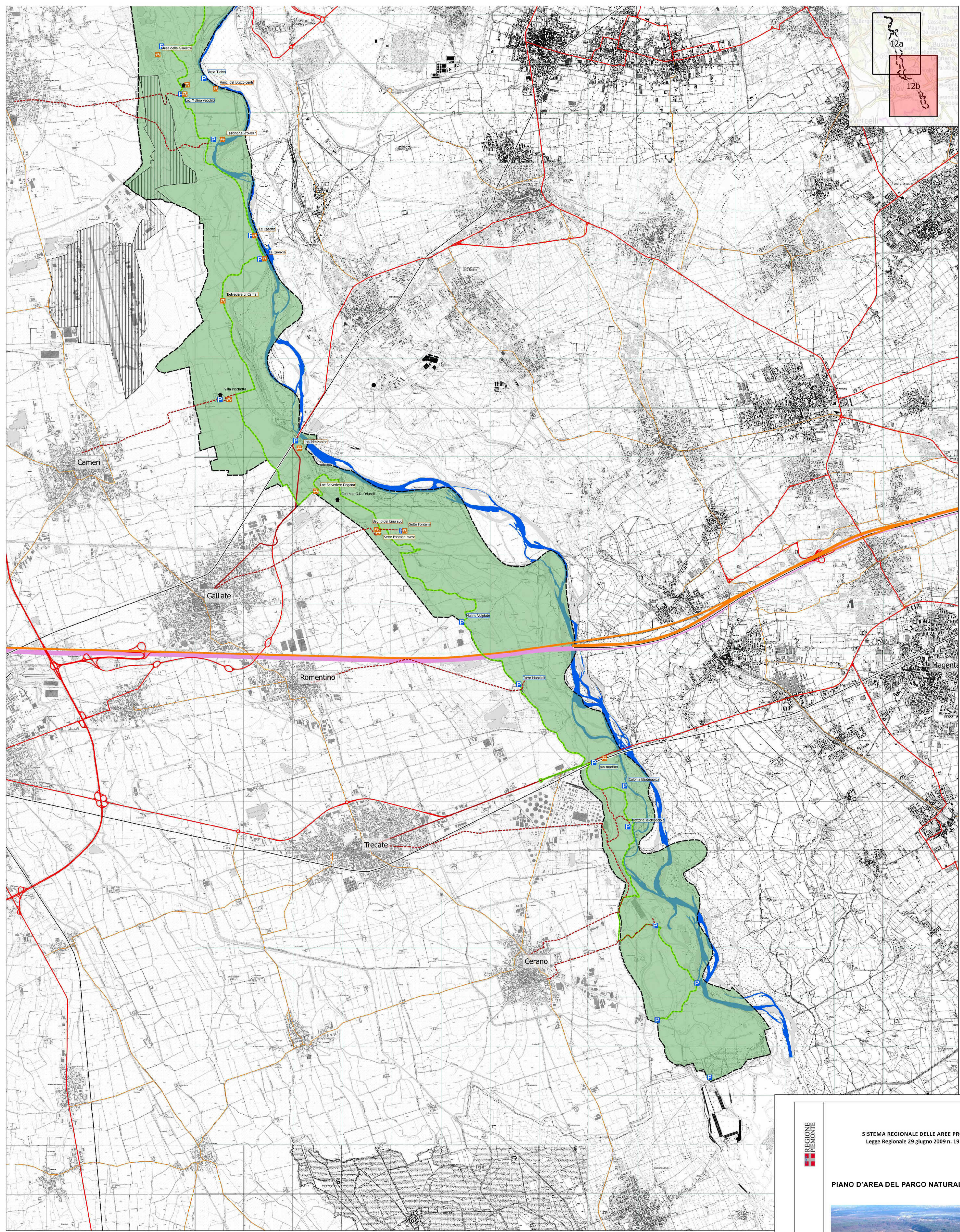
**TAV. 12a ANALISI TERRITORIALE  
INFRASTRUTTURE E RETI DELLA MOBILITA'**

Scala 1:25.000  
Gennaio 2019

Dott. arch. Monica Perroni  
Dott. agr. Camilla Scalabrini

sulla base della Ricerca effettuata dal Politecnico di Milano e adottata dall'Ente DCD 17/2010





- Legenda**
- PRINCIPALI COLLEGAMENTI**
- Accessi primari al Parco
  - - - Accessi secondari al Parco
  - Parco naturale della Valle del Ticino (Piemonte)
  - Idrografia
  - Percorso ciclopedonale del Parco
  - Centri Parco
  - ▶ Attracchi
  - Aree attrezzate
  - P Parcheggi
  - Aree attrezzate (Progetto emblematico)
  - Punti di osservazione del paesaggio (Progetto emblematico)
- PRINCIPALI COLLEGAMENTI**
- Autostrade
  - Strade statali
  - Strade Provinciali
  - Principali tracciati ferroviari
  - Tracciato Alta velocità
  - Malpensa F.N.M
  - Aeroporto Malpensa
  - Area Militare San Giorgio

**REGIONE PIEMONTE**

SISTEMA REGIONALE DELLE AREE PROTETTE  
Legge Regionale 29 giugno 2009 n. 19 e, smi

**PIANO D'AREA DEL PARCO NATURALE DEL TICINO**

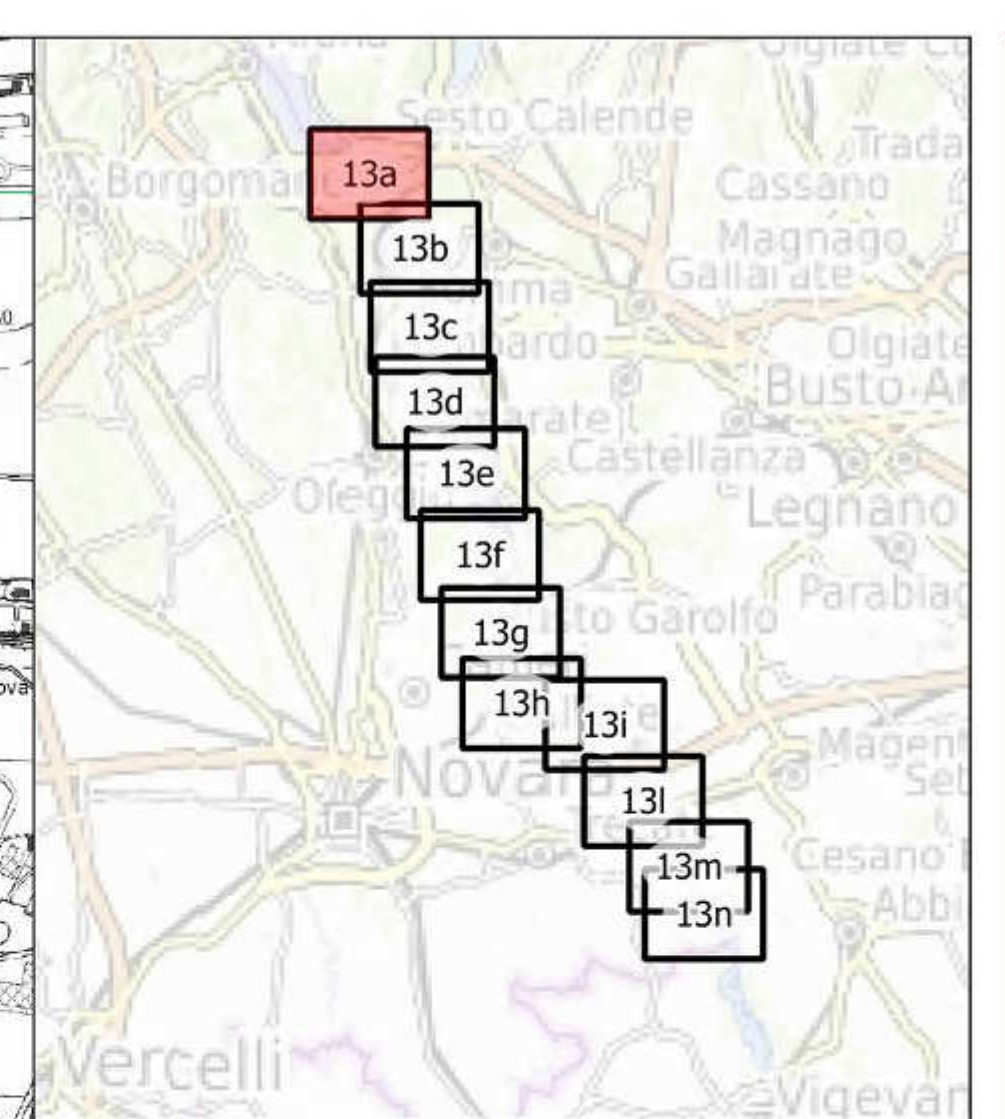
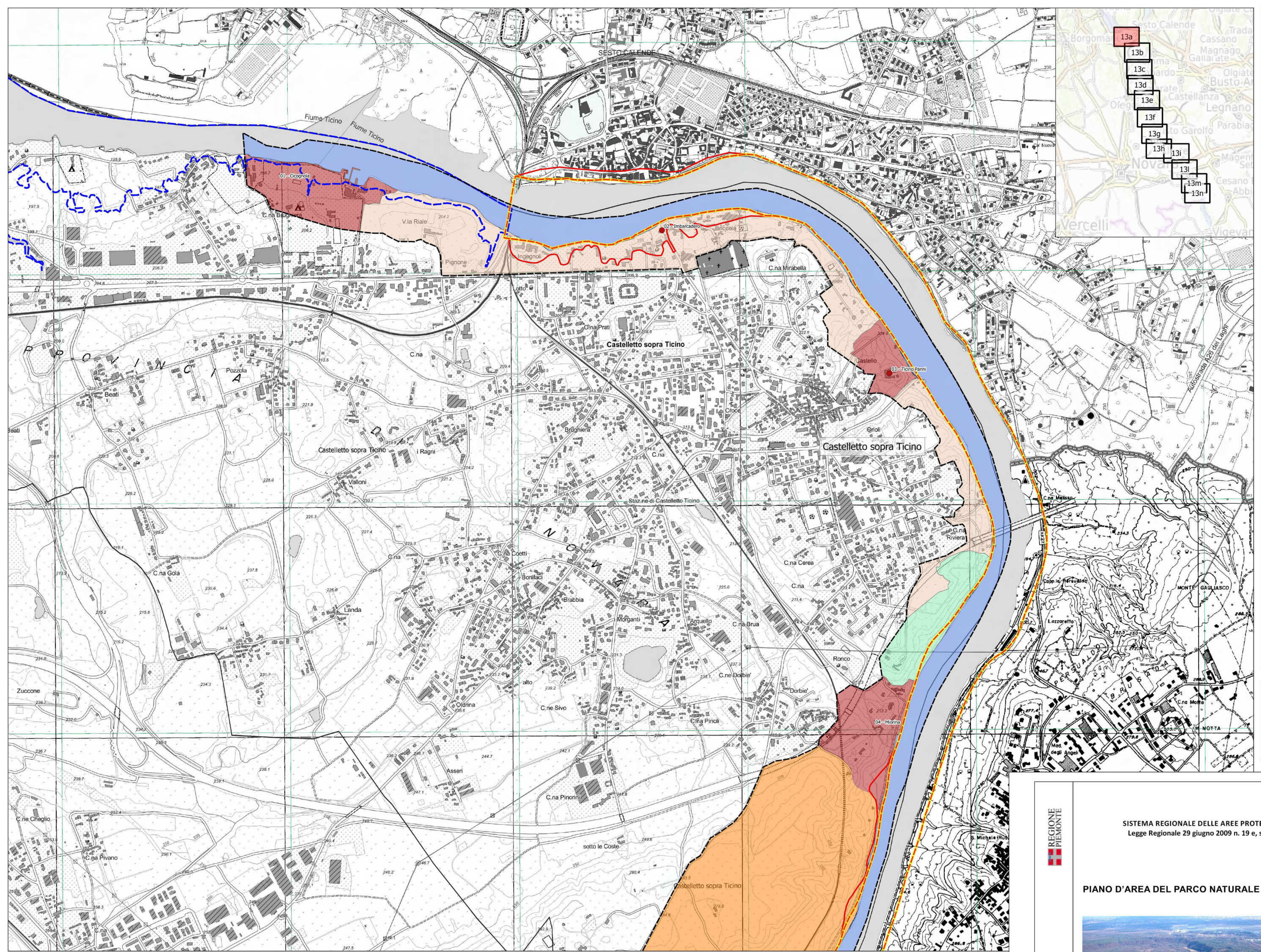
**TAV. 12b ANALISI TERRITORIALE  
INFRASTRUTTURE E RETI DELLA MOBILITA'**

Scala 1:25.000  
Gennaio 2019

Dott. arch. Monica Perroni  
Dott. agr. Camilla Scalabrini

sulla base della Ricerca effettuata dal Politecnico di Milano e adottata dall'Ente DCD 17/2010





# ZONIZZAZIONE

## 13a

- Legenda**
- Parco Naturale Valle Ticino (Piemonte)
  - Confini comunali
  - PAI: limite tra fascia A e fascia B
  - PAI: limite tra fascia B e fascia C
  - fascia H basato su "Direttiva Alluvioni 2007/60 - Pericolosità da alluvione - agg. 2015" Regione Piemonte
  - Area Militare
- PROPOSTA DI ZONIZZAZIONE**
- Riserva Speciale
  - Fruizione
  - Produttivo esistente
  - Zona Agricola e Forestale
  - Zona Agricola Speciale
  - Zona naturalistica di Interesse Botanico e Faunistico
  - Fiume Ticino e idrografia principale
  - Zona di Riqualificazione Ambientale
- Punti di fruizione**
- FP-fruizione
  - Area da portare a naturalizzazione

REGIONE PIEMONTE

SISTEMA REGIONALE DELLE AREE PROTETTE  
Legge Regionale 29 giugno 2009 n. 19 e, smi

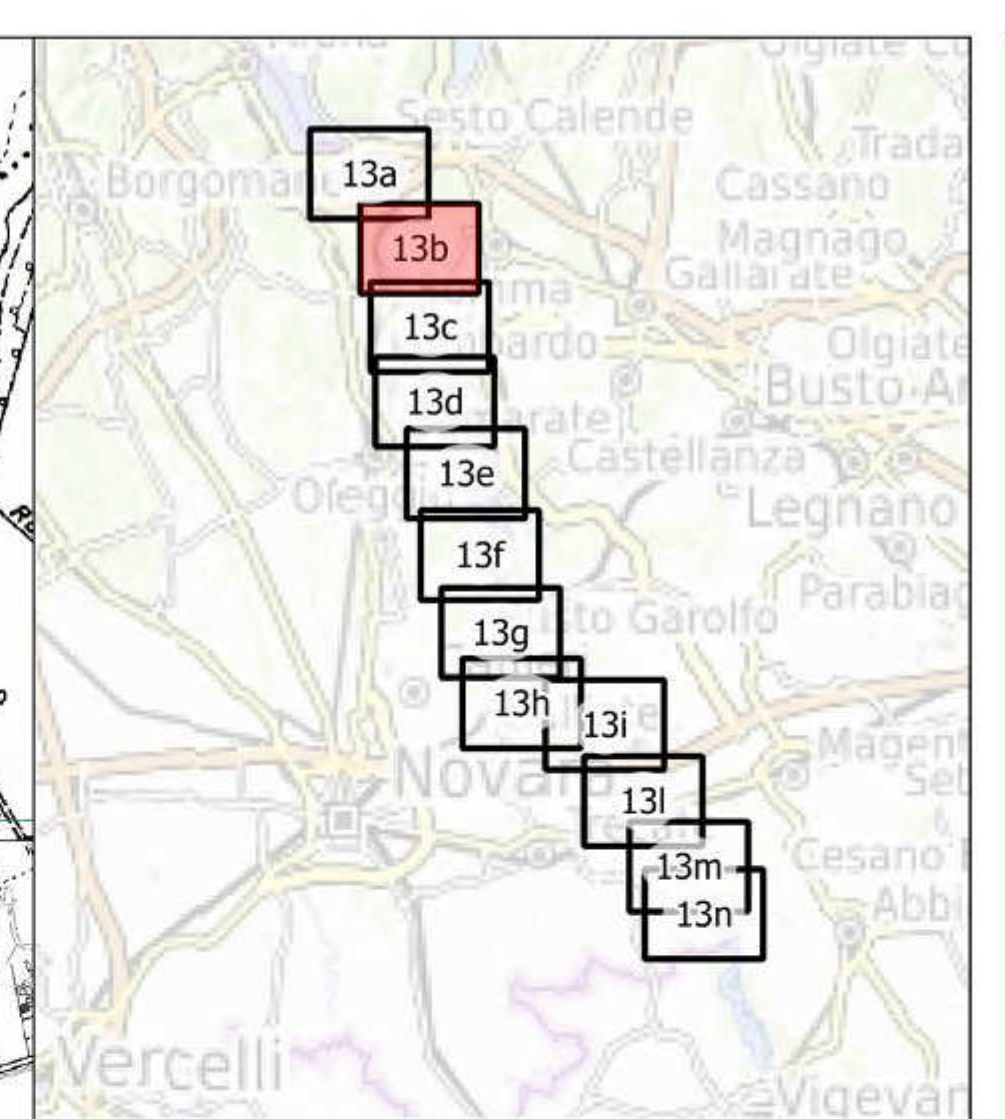
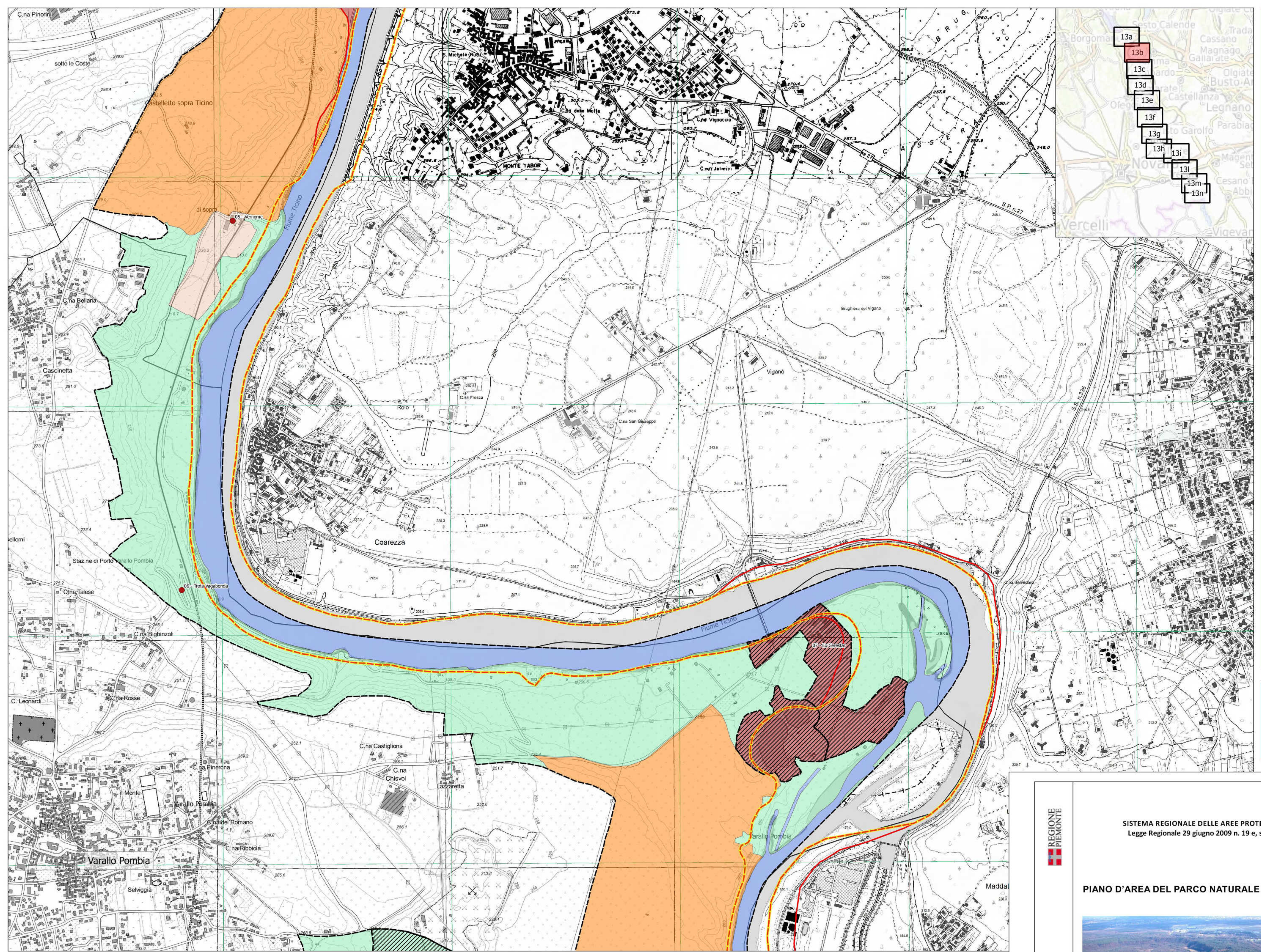
PIANO D'AREA DEL PARCO NATURALE DEL TICINO

TAV. 13a ZONIZZAZIONE  
Scala 1:10.000  
Gennaio 2019

Dott. arch. Monica Perroni  
Dott. agr. Camilla Scalabrini

sulla base della Ricerca effettuata dal Politecnico di Milano e adottata dall'Ente DCD 17/2010





# ZONIZZAZIONE

## 13b

- Legenda**
- Parco Naturale Valle Ticino (Piemonte)
  - Confini comunali
  - PAI: limite tra fascia A e fascia B
  - PAI: limite tra fascia B e fascia C
  - fascia H basato su "Direttiva Alluvioni 2007/60 - Pericolosità da alluvione - agg. 2015" Regione Piemonte
  - Area Militare
- PROPOSTA DI ZONIZZAZIONE**
- Riserva Speciale
  - Fruizione
  - Produttivo esistente
  - Zona Agricola e Forestale
  - Zona Agricola Speciale
  - Zona naturalistica di Interesse Botanico e Faunistico
  - Fiume Ticino e idrografia principale
  - Zona di Riqualificazione Ambientale
- Punti di fruizione**
- FP-fruizione
  - Area da portare a naturalizzazione



SISTEMA REGIONALE DELLE AREE PROTETTE  
Legge Regionale 29 giugno 2009 n. 19 e, smi



### PIANO D'AREA DEL PARCO NATURALE DEL TICINO



TAV. 13b ZONIZZAZIONE

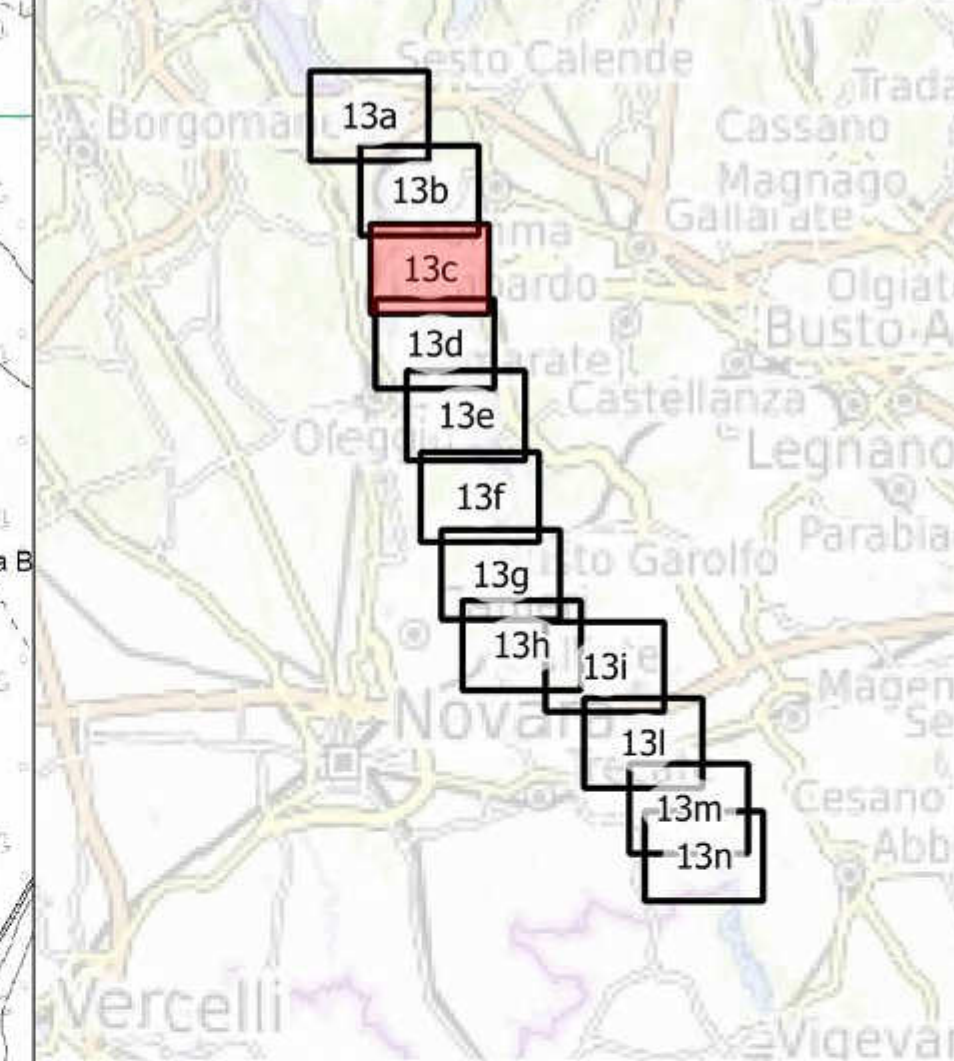
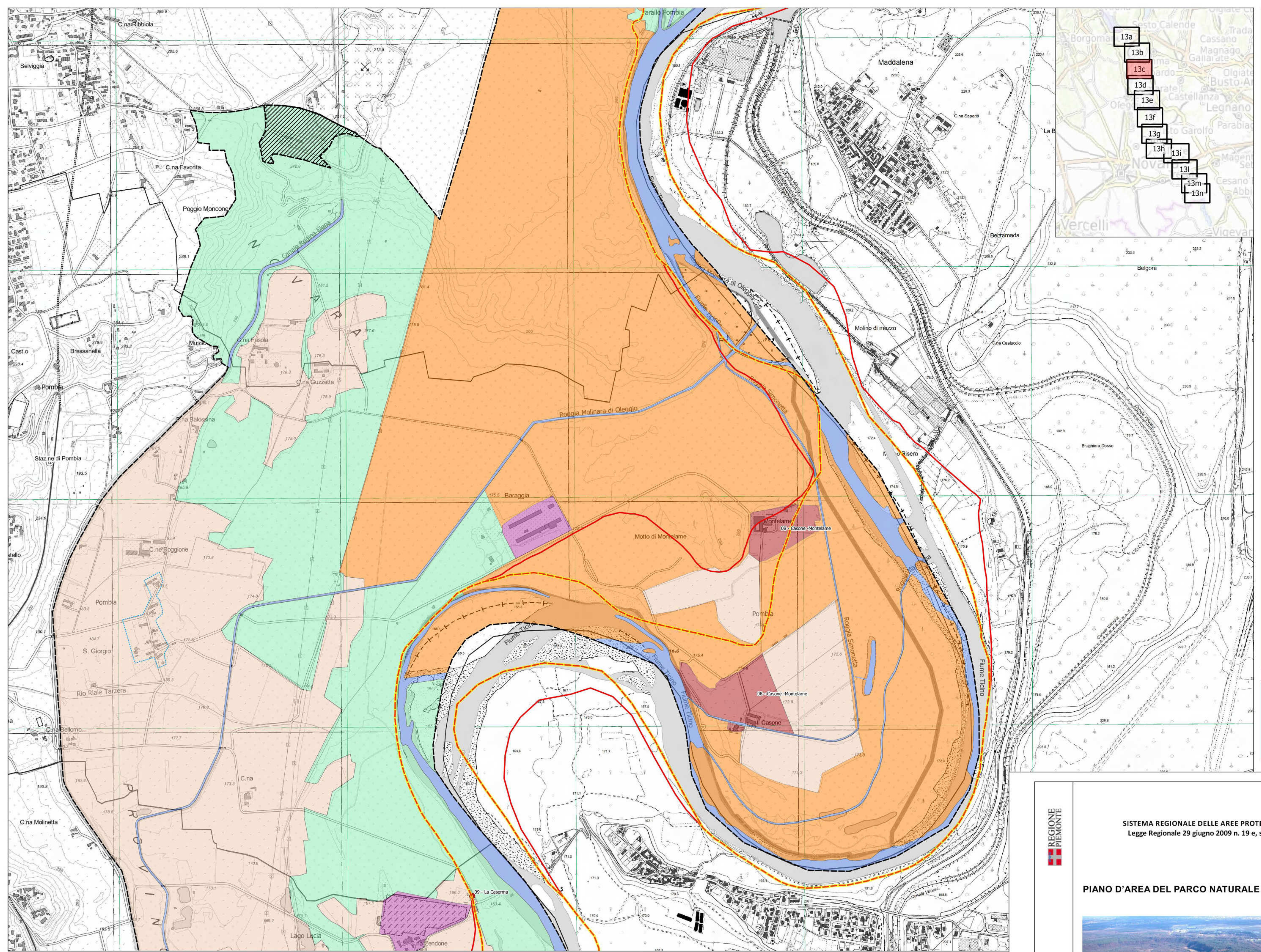
Scala 1:10.000

Gennaio 2019

Dott. arch. Monica Perroni  
Dott. agr. Camilla Scalabrini

sulla base della Ricerca effettuata dal Politecnico di Milano e adottata dall'Ente DCD 17/2010





# ZONIZZAZIONE

## 13c

- Legenda**
- Parco Naturale Valle Ticino (Piemonte)
  - Confini comunali
  - PAI: limite tra fascia A e fascia B
  - PAI: limite tra fascia B e fascia C
  - fascia H basato su "Direttiva Alluvioni 2007/60 - Pericolosità da alluvione - agg. 2015" Regione Piemonte
  - Area Militare
- PROPOSTA DI ZONIZZAZIONE**
- Riserva Speciale
  - Fruizione
  - Produttivo esistente
  - Zona Agricola e Forestale
  - Zona Agricola Speciale
  - Zona naturalistica di Interesse Botanico e Faunistico
  - Fiume Ticino e idrografia principale
  - Zona di Riqualificazione Ambientale
- Punti di fruizione**
- FP-fruizione
  - Area da portare a naturalizzazione

**REGIONE PIEMONTE**

SISTEMA REGIONALE DELLE AREE PROTETTE  
Legge Regionale 29 giugno 2009 n. 19 e, smi

**PIANO D'AREA DEL PARCO NATURALE DEL TICINO**

**TAV. 13c ZONIZZAZIONE**  
Scala 1:10.000  
Gennaio 2019

Dott. arch. Monica Perroni  
Dott. agr. Camilla Scalabrini

sulla base della Ricerca effettuata dal Politecnico di Milano e adottata dall'Ente DCD 17/2010