

# ZONIZZAZIONE

## 13d

### Legenda

- Parco Naturale Valle Ticino (Piemonte)
- Confini comunali
- PAI: limite tra fascia A e fascia B
- PAI: limite tra fascia B e fascia C
- fascia H basato su "Direttiva Alluvioni 2007/60 - Pericolosità da alluvione - agg. 2015" Regione Piemonte
- Area Militare

### PROPOSTA DI ZONIZZAZIONE

- Riserva Speciale
- Fruizione
- Produttivo esistente
- Zona Agricola e Forestale
- Zona Agricola Speciale
- Zona naturalistica di Interesse Botanico e Faunistico
- Fiume Ticino e idrografia principale
- Zona di Riqualificazione Ambientale

- Punti di fruizione
- FP-fruizione
  - Area da portare a naturalizzazione



SISTEMA REGIONALE DELLE AREE PROTETTE  
Legge Regionale 29 giugno 2009 n. 19 e, smi

### PIANO D'AREA DEL PARCO NATURALE DEL TICINO



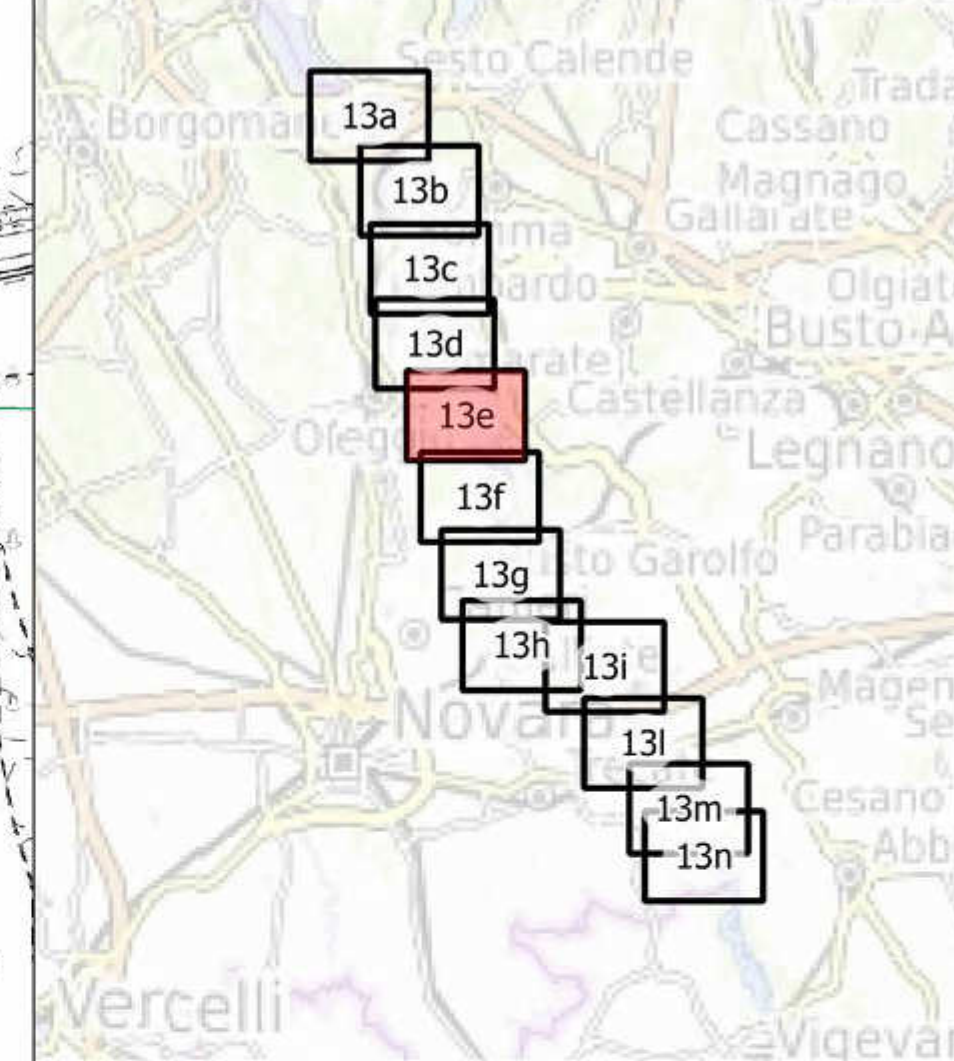
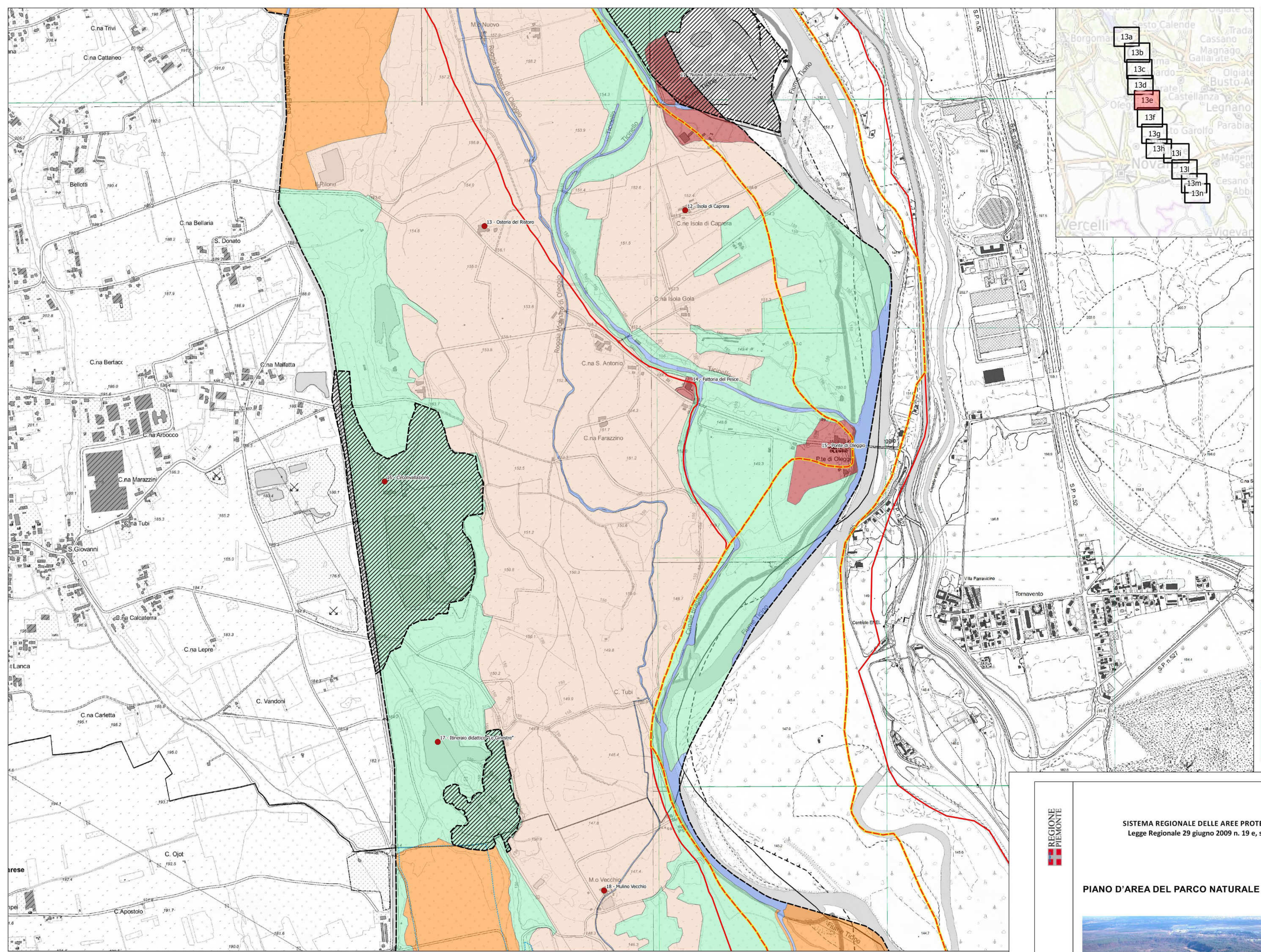
TAV. 13d ZONIZZAZIONE

Scala 1:10.000

Gennaio 2019

Dott. arch. Monica Perroni  
Dott. agr. Camilla Scalabrini





# ZONIZZAZIONE

## 13e

- Legenda**
- Parco Naturale Valle Ticino (Piemonte)
  - Confini comunali
  - PAI: limite tra fascia A e fascia B
  - PAI: limite tra fascia B e fascia C
  - fascia H basato su "Direttiva Alluvioni 2007/60 - Pericolosità da alluvione - agg. 2015" Regione Piemonte
  - Area Militare
- PROPOSTA DI ZONIZZAZIONE**
- Riserva Speciale
  - Fruizione
  - Produttivo esistente
  - Zona Agricola e Forestale
  - Zona Agricola Speciale
  - Zona naturalistica di Interesse Botanico e Faunistico
  - Fiume Ticino e idrografia principale
  - Zona di Riqualificazione Ambientale
- Punti di fruizione**
- FP-fruizione
  - Area da portare a naturalizzazione



SISTEMA REGIONALE DELLE AREE PROTETTE  
Legge Regionale 29 giugno 2009 n. 19 e, smi

### PIANO D'AREA DEL PARCO NATURALE DEL TICINO



TAV. 13e ZONIZZAZIONE

Scala 1:10.000

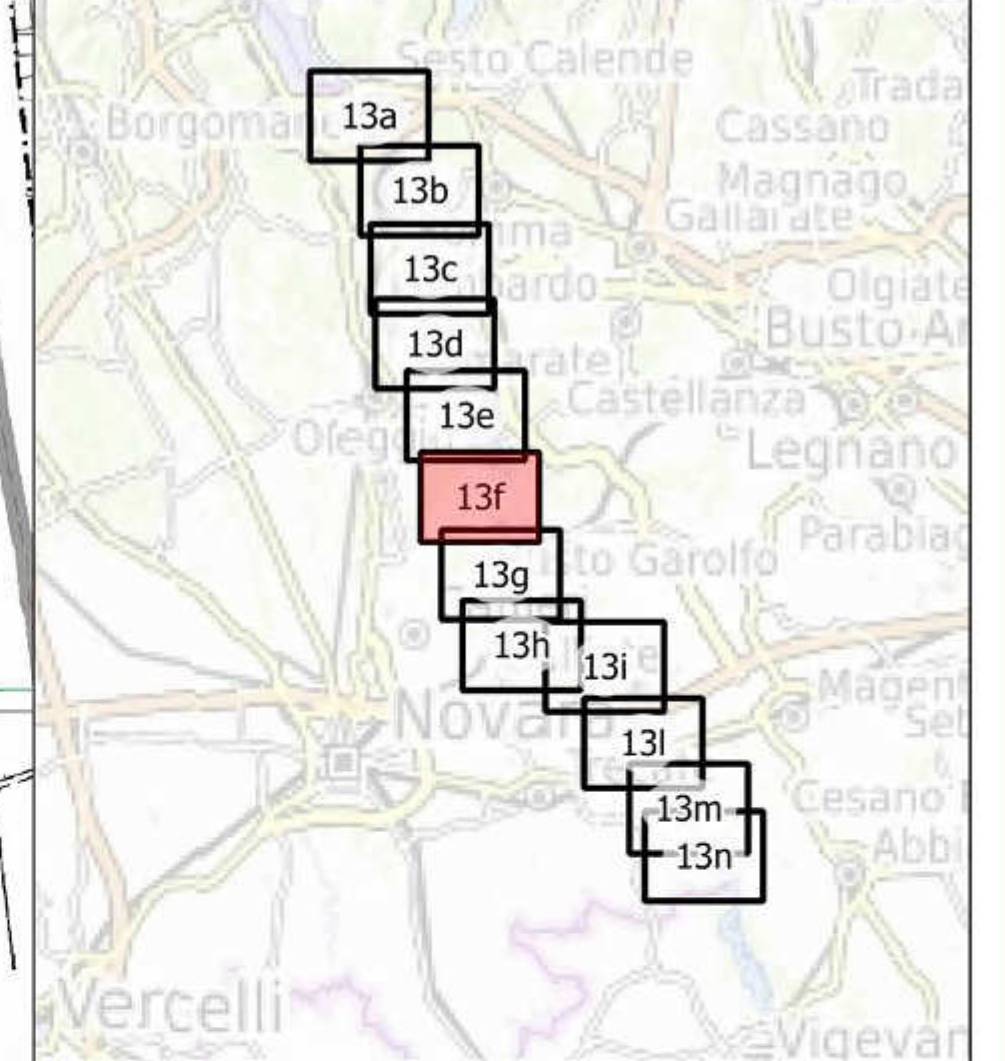
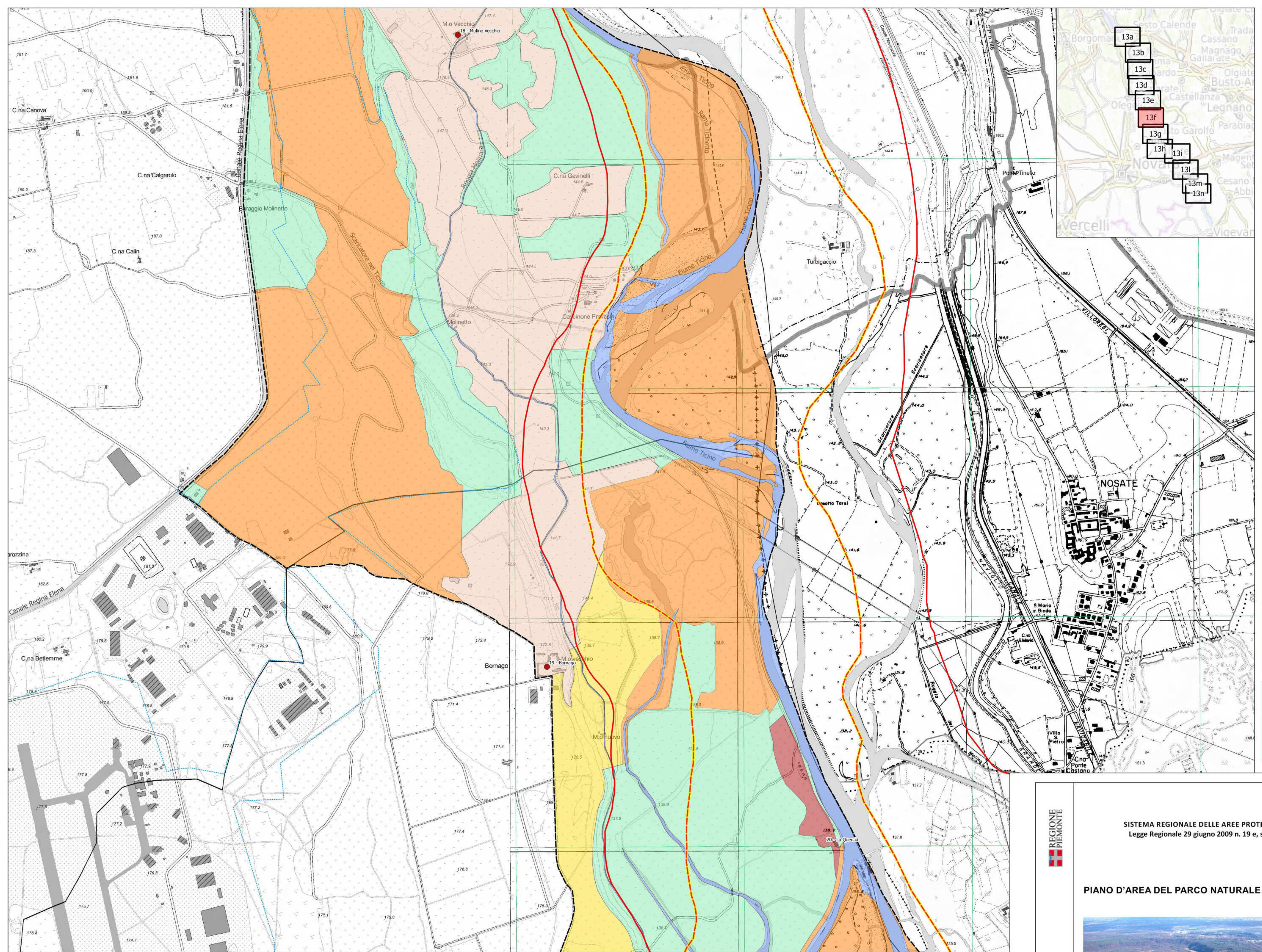
Gennaio 2019

Dott. arch. Monica Perroni  
Dott. agr. Camilla Scalabrini

sulla base della Ricerca effettuata dal Politecnico di Milano e adottata dall'Ente DCD 17/2010







ZONIZZAZIONE

13f

- Legenda**
- Parco Naturale Valle Ticino (Piemonte)
  - Confini comunali
  - PAI: limite tra fascia A e fascia B
  - PAI: limite tra fascia B e fascia C
  - fascia H basato su "Direttiva Alluvioni 2007/60 - Pericolosità da alluvione - agg. 2015" Regione Piemonte
  - Area Militare
- PROPOSTA DI ZONIZZAZIONE**
- Riserva Speciale
  - Fruizione
  - Produttivo esistente
  - Zona Agricola e Forestale
  - Zona Agricola Speciale
  - Zona naturalistica di Interesse Botanico e Faunistico
  - Fiume Ticino e idrografia principale
  - Zona di Riqualificazione Ambientale
- Punti di fruizione**
- FP-fruizione
  - Area da portare a naturalizzazione

**SISTEMA REGIONALE DELLE AREE PROTETTE**  
Legge Regionale 29 giugno 2009 n. 19 e, smi

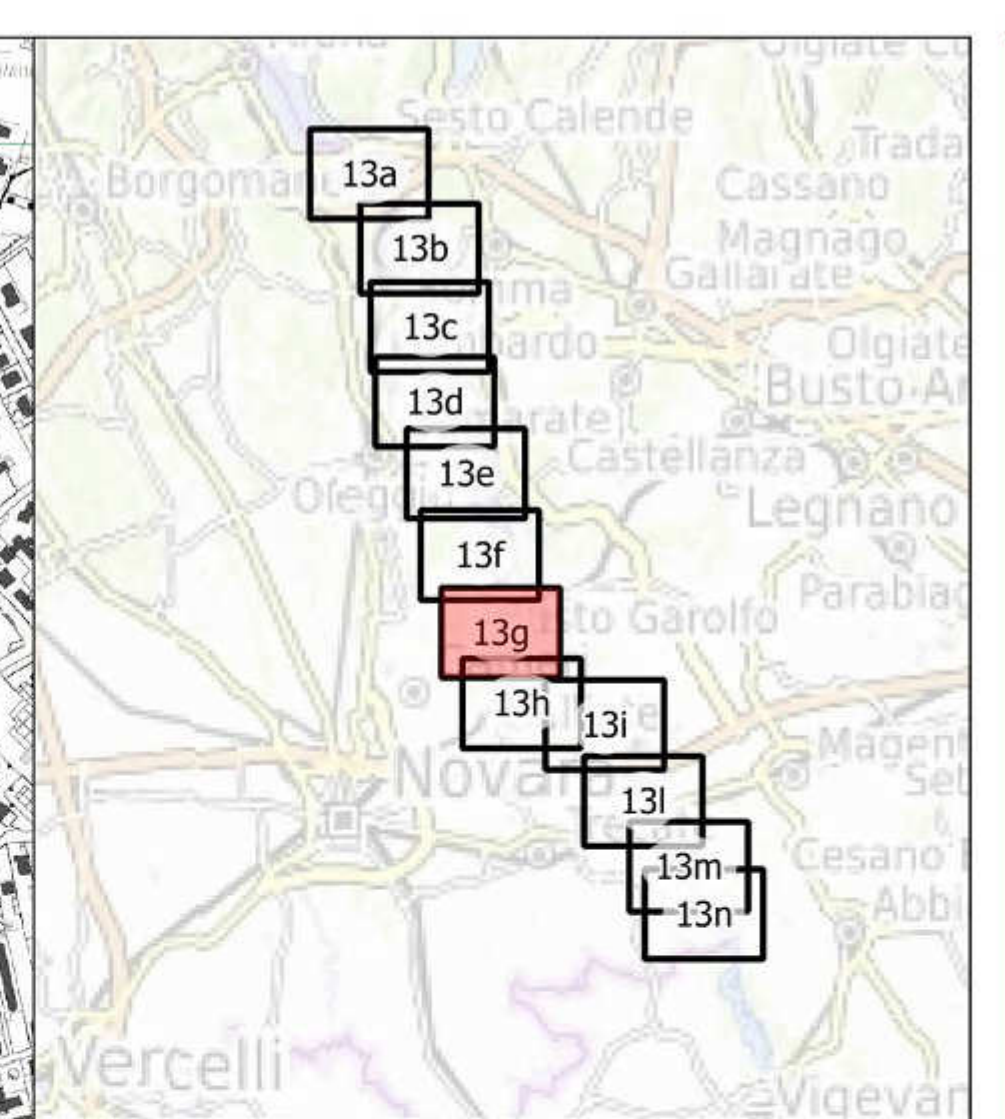
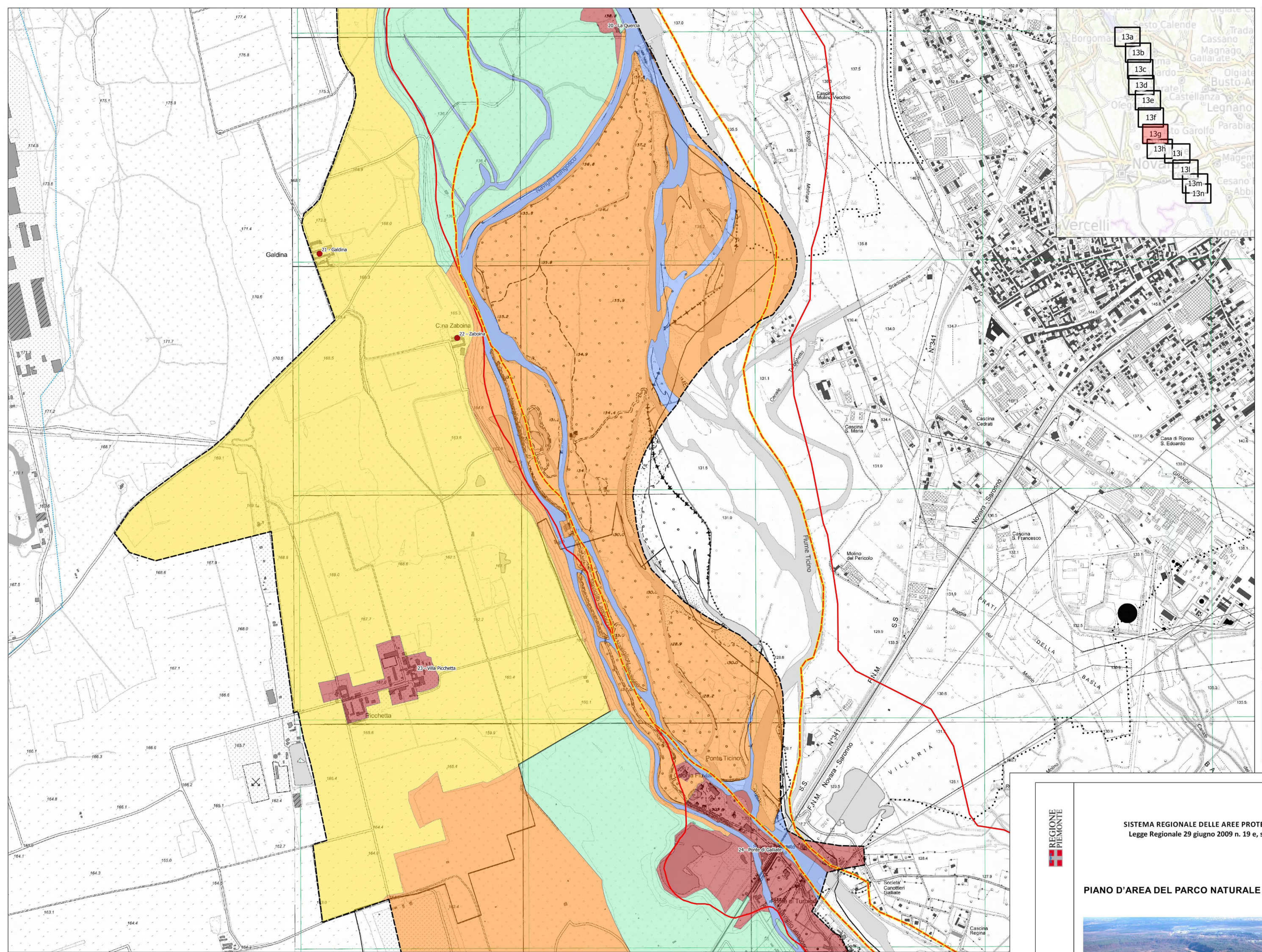
**PIANO D'AREA DEL PARCO NATURALE DEL TICINO**

**TAV. 13f ZONIZZAZIONE**  
Scala 1:10.000  
Gennaio 2019

Dott. arch. Monica Perroni  
Dott. agr. Camilla Scalabrini

sulla base della Ricerca effettuata dal Politecnico di Milano e adottata dall'Ente DCD 17/2010





# ZONIZZAZIONE

## 13g

- Legenda**
- Parco Naturale Valle Ticino (Piemonte)
  - Confini comunali
  - PAI: limite tra fascia A e fascia B
  - PAI: limite tra fascia B e fascia C
  - fascia H basato su "Direttiva Alluvioni 2007/60 - Pericolosità da alluvione - agg. 2015" Regione Piemonte
  - Area Militare
- PROPOSTA DI ZONIZZAZIONE**
- Riserva Speciale
  - Fruizione
  - Produttivo esistente
  - Zona Agricola e Forestale
  - Zona Agricola Speciale
  - Zona naturalistica di Interesse Botanico e Faunistico
  - Fiume Ticino e idrografia principale
  - Zona di Riqualificazione Ambientale
- Punti di fruizione**
- FP-fruizione
  - Area da portare a naturalizzazione

**REGIONE PIEMONTE**

SISTEMA REGIONALE DELLE AREE PROTETTE  
Legge Regionale 29 giugno 2009 n. 19 e, smi

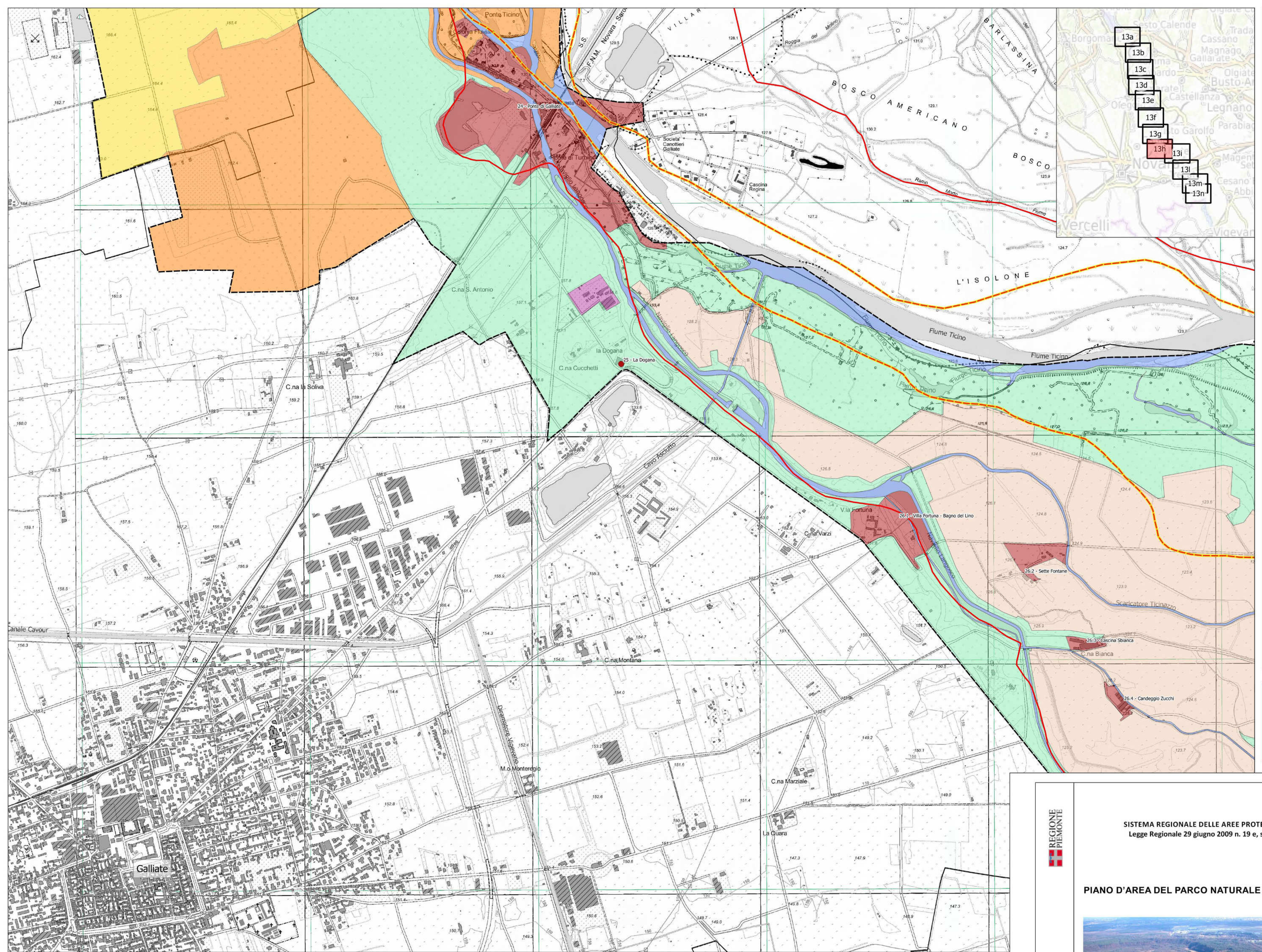
**PIANO D'AREA DEL PARCO NATURALE DEL TICINO**

**TAV. 13g ZONIZZAZIONE**  
Scala 1:10.000  
Gennaio 2019

Dott. arch. Monica Perroni  
Dott. agr. Camilla Scalabrini

sulla base della Ricerca effettuata dal Politecnico di Milano e adottata dall'Ente DCD 17/2010





ZONIZZAZIONE

13h

- Legenda**
- Parco Naturale Valle Ticino (Piemonte)
  - Confini comunali
  - PAI: limite tra fascia A e fascia B
  - PAI: limite tra fascia B e fascia C
  - fascia H basato su "Direttiva Alluvioni 2007/60 - Pericolosità da alluvione - agg. 2015" Regione Piemonte
  - Area Militare

- PROPOSTA DI ZONIZZAZIONE**
- Riserva Speciale
  - Fruizione
  - Produttivo esistente
  - Zona Agricola e Forestale
  - Zona Agricola Speciale
  - Zona naturalistica di Interesse Botanico e Faunistico
  - Fiume Ticino e idrografia principale
  - Zona di Riqualificazione Ambientale
- Punti di fruizione
- FP-fruizione
  - Area da portare a naturalizzazione



SISTEMA REGIONALE DELLE AREE PROTETTE  
Legge Regionale 29 giugno 2009 n. 19 e, smi

PIANO D'AREA DEL PARCO NATURALE DEL TICINO



TAV. 13h ZONIZZAZIONE

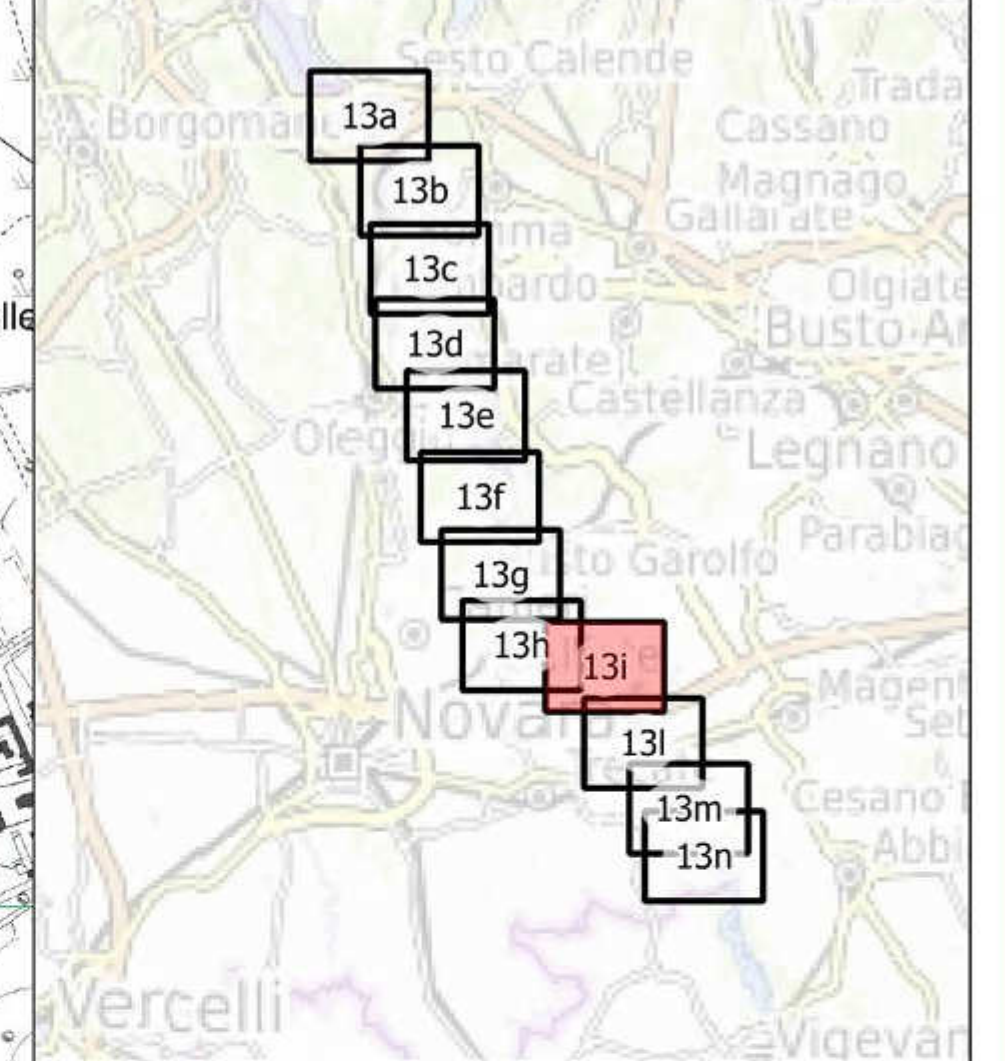
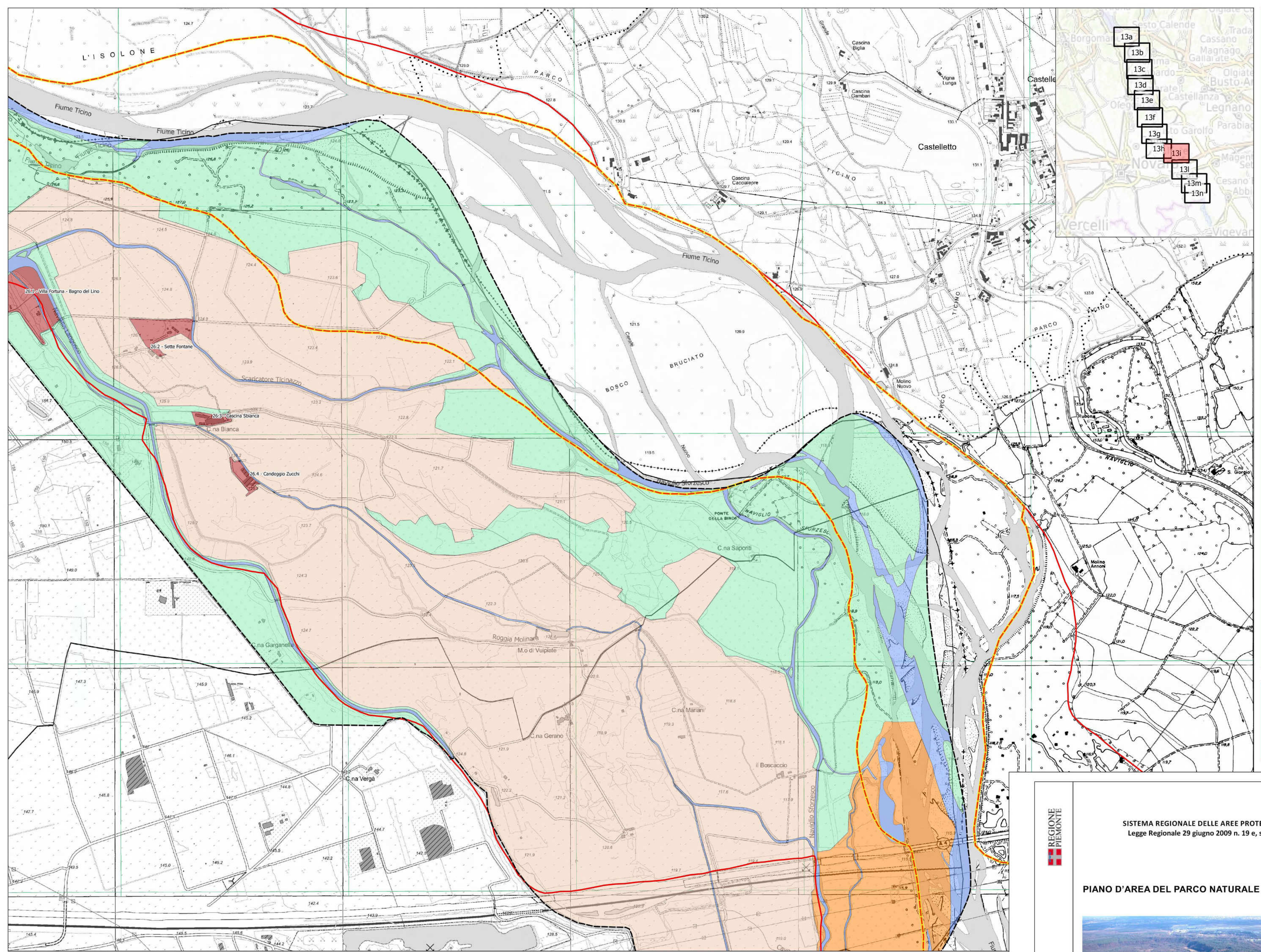
Scala 1:10.000

Gennaio 2019

Dott. arch. Monica Perroni  
Dott. agr. Camilla Scalabrini

sulla base della Ricerca effettuata dal Politecnico di Milano e adottata dall'Ente DCD 17/2010





# ZONIZZAZIONE

## 13i

- Legenda**
- Parco Naturale Valle Ticino (Piemonte)
  - Confini comunali
  - PAI: limite tra fascia A e fascia B
  - PAI: limite tra fascia B e fascia C
  - fascia H basato su "Direttiva Alluvioni 2007/60 - Pericolosità da alluvione - agg. 2015" Regione Piemonte
  - Area Militare
- PROPOSTA DI ZONIZZAZIONE**
- Riserva Speciale
  - Fruizione
  - Produttivo esistente
  - Zona Agricola e Forestale
  - Zona Agricola Speciale
  - Zona naturalistica di Interesse Botanico e Faunistico
  - Fiume Ticino e idrografia principale
  - Zona di Riqualificazione Ambientale
- Punti di fruizione**
- FP-fruizione
  - Area da portare a naturalizzazione



SISTEMA REGIONALE DELLE AREE PROTETTE  
Legge Regionale 29 giugno 2009 n. 19 e, smi

### PIANO D'AREA DEL PARCO NATURALE DEL TICINO



TAV. 13i ZONIZZAZIONE  
Scala 1:10.000

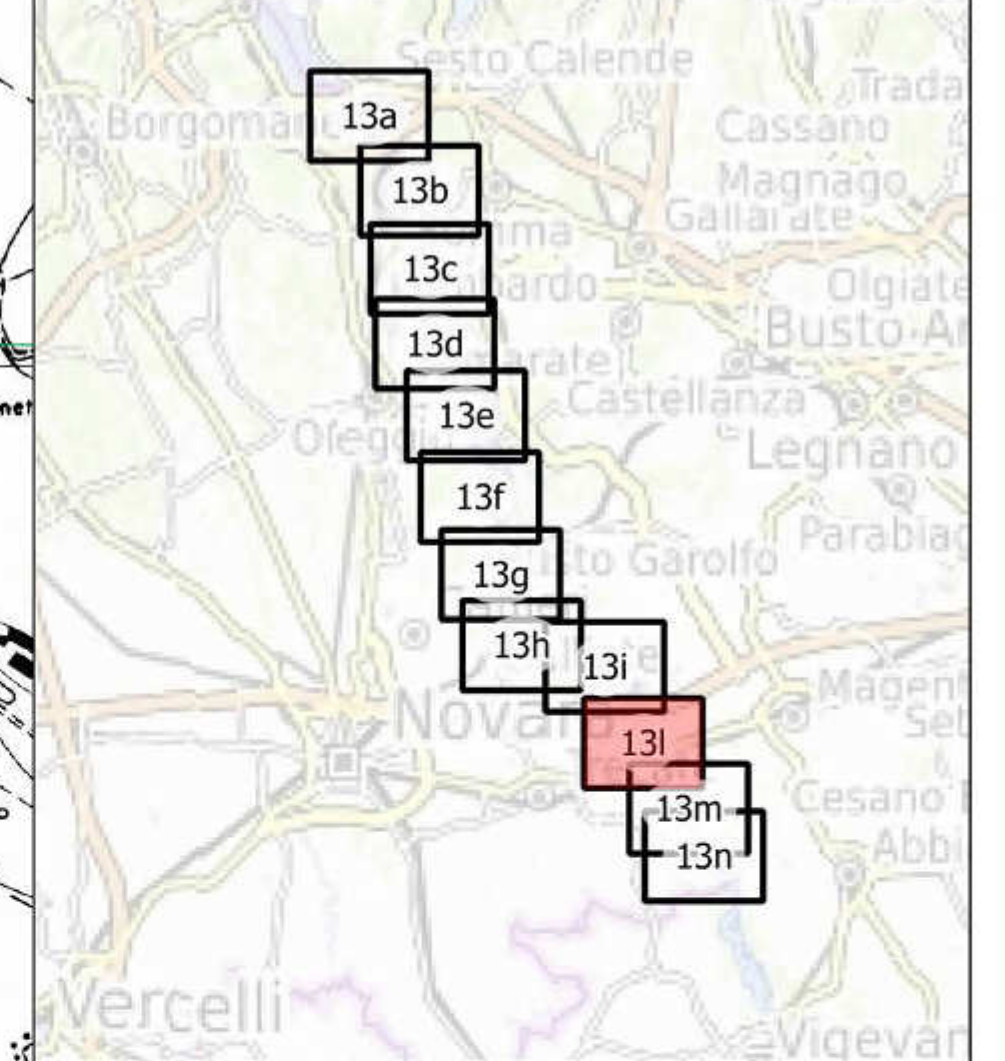
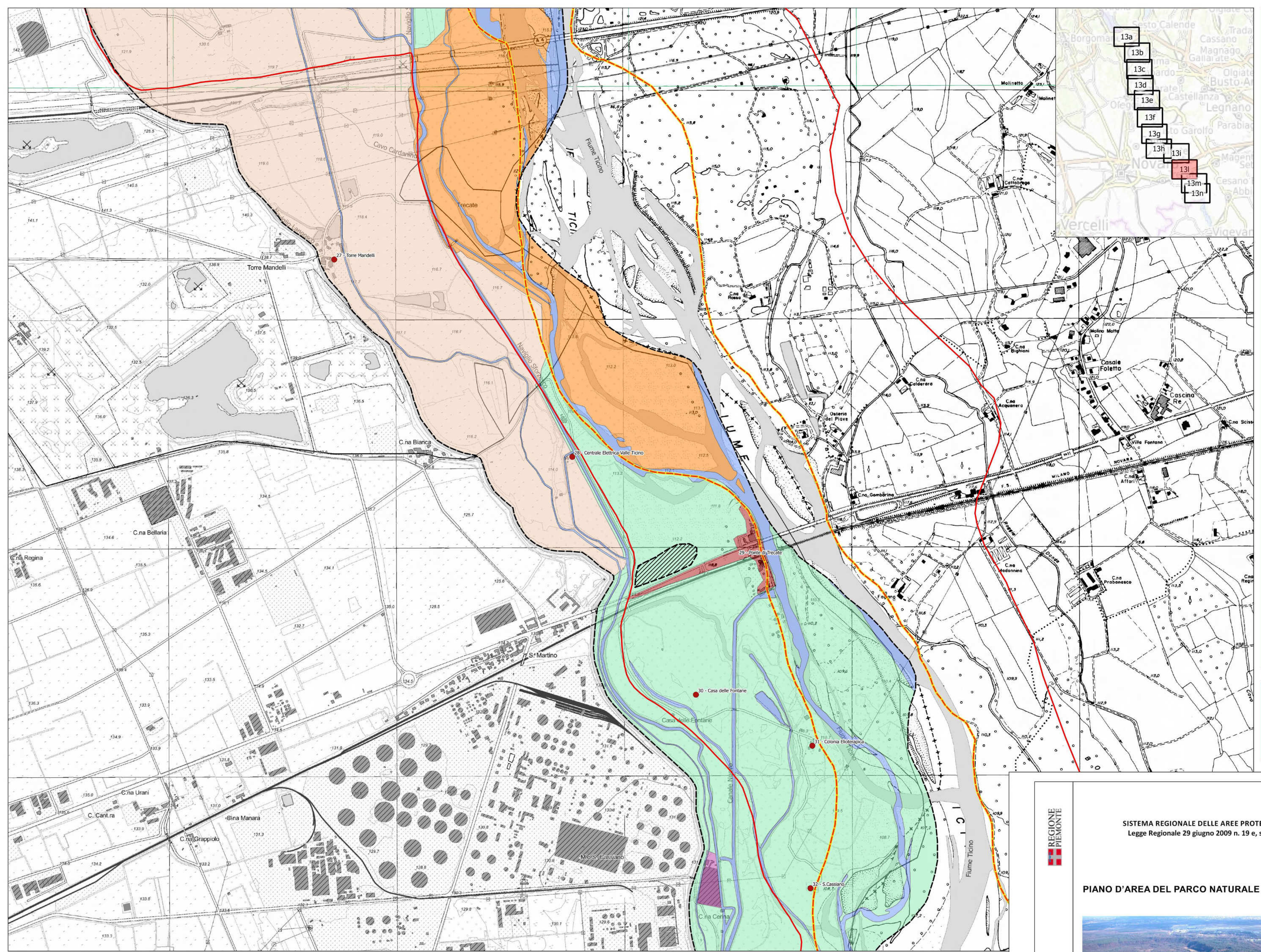
Gennaio 2019

Dott. arch. Monica Perroni  
Dott. agr. Camilla Scalabrini

sulla base della Ricerca effettuata dal Politecnico di Milano e adottata dall'Ente DCD 17/2010







# ZONIZZAZIONE

## 13i

- Legenda**
- Parco Naturale Valle Ticino (Piemonte)
  - Confini comunali
  - PAI: limite tra fascia A e fascia B
  - PAI: limite tra fascia B e fascia C
  - fascia H basato su "Direttiva Alluvioni 2007/60 - Pericolosità da alluvione - agg. 2015" Regione Piemonte
  - Area Militare
- PROPOSTA DI ZONIZZAZIONE**
- Riserva Speciale
  - Fruizione
  - Produttivo esistente
  - Zona Agricola e Forestale
  - Zona Agricola Speciale
  - Zona naturalistica di Interesse Botanico e Faunistico
  - Fiume Ticino e idrografia principale
  - Zona di Riqualificazione Ambientale
- Punti di fruizione**
- FP-fruizione
  - Area da portare a naturalizzazione



SISTEMA REGIONALE DELLE AREE PROTETTE  
Legge Regionale 29 giugno 2009 n. 19 e, smi



### PIANO D'AREA DEL PARCO NATURALE DEL TICINO



TAV. 13i ZONIZZAZIONE

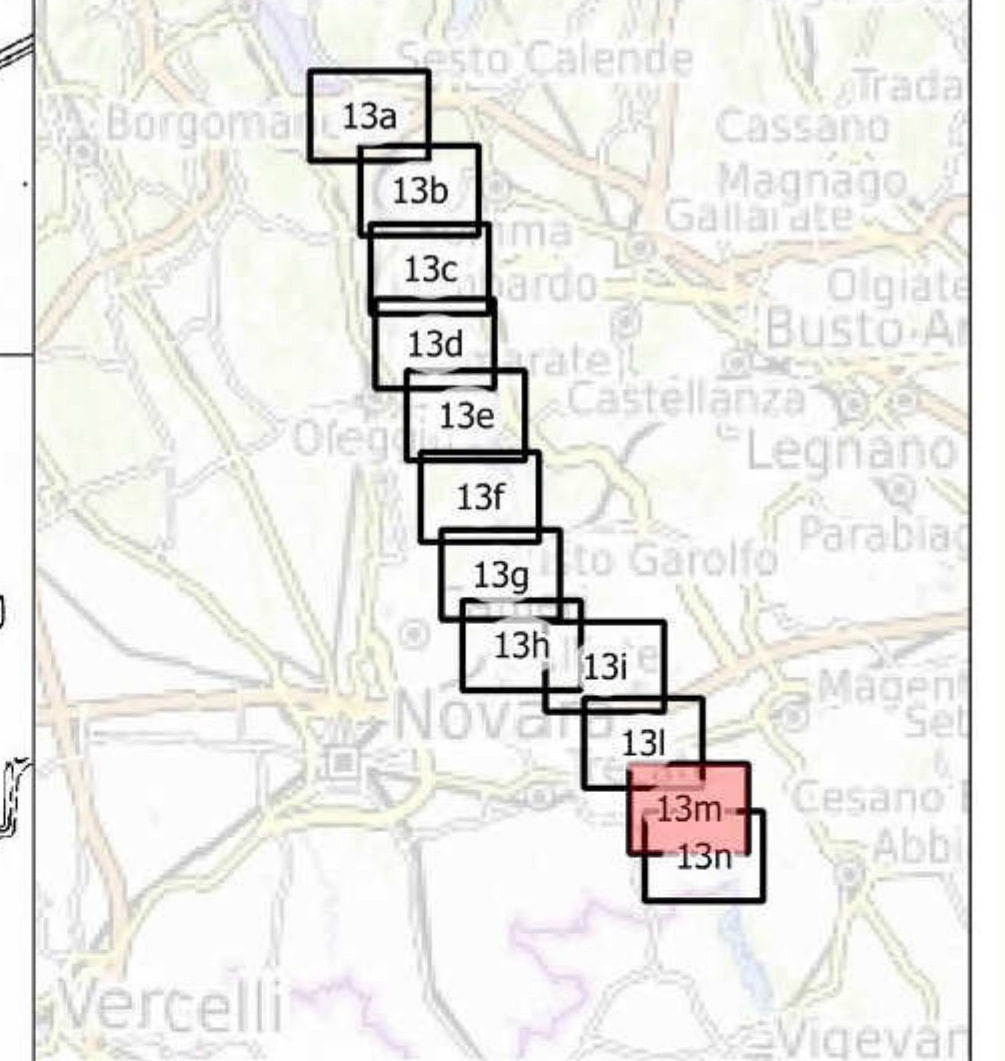
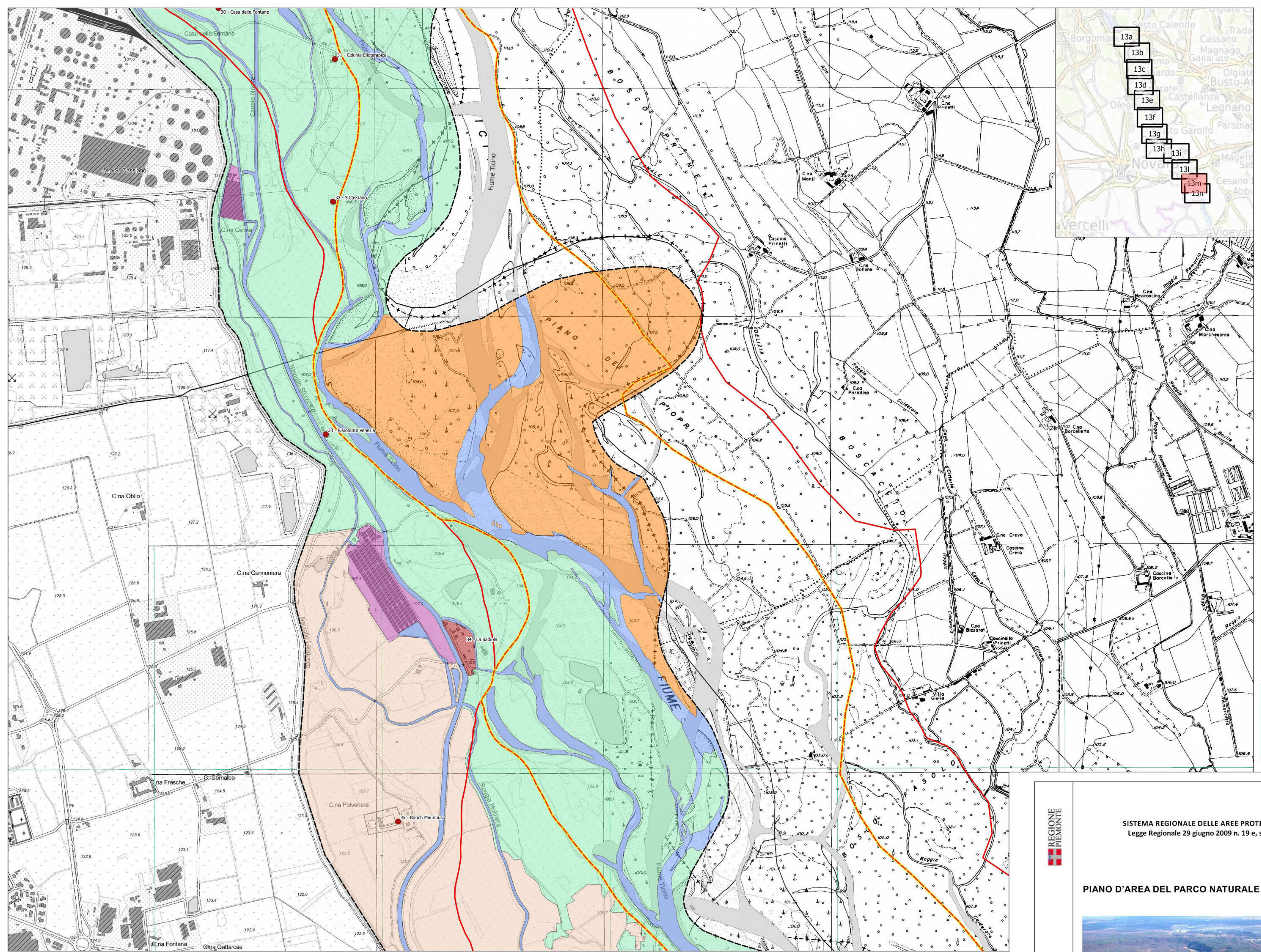
Scala 1:10.000

Gennaio 2019

Dott. arch. Monica Perroni  
Dott. agr. Camilla Scalabrini

sulla base della Ricerca effettuata dal Politecnico di Milano e adottata dall'Ente DCD 17/2010





ZONIZZAZIONE

13m

- Legenda**
- Parco Naturale Valle Ticino (Piemonte)
  - Confini comunali
  - PAI: limite tra fascia A e fascia B
  - PAI: limite tra fascia B e fascia C
  - fascia H basato su "Direttiva Alluvioni 2007/60 - Pericolosità da alluvione - agg. 2015" Regione Piemonte
  - Area Militare
- PROPOSTA DI ZONIZZAZIONE**
- Riserva Speciale
  - Fruizione
  - Produttivo esistente
  - Zona Agricola e Forestale
  - Zona Agricola Speciale
  - Zona naturalistica di Interesse Botanico e Faunistico
  - Fiume Ticino e idrografia principale
  - Zona di Riqualificazione Ambientale
- Punti di fruizione**
- FP-fruizione
  - Area da portare a naturalizzazione

**REGIONE PIEMONTE**

SISTEMA REGIONALE DELLE AREE PROTETTE  
Legge Regionale 29 giugno 2009 n. 19 e, smi

**PIANO D'AREA DEL PARCO NATURALE DEL TICINO**

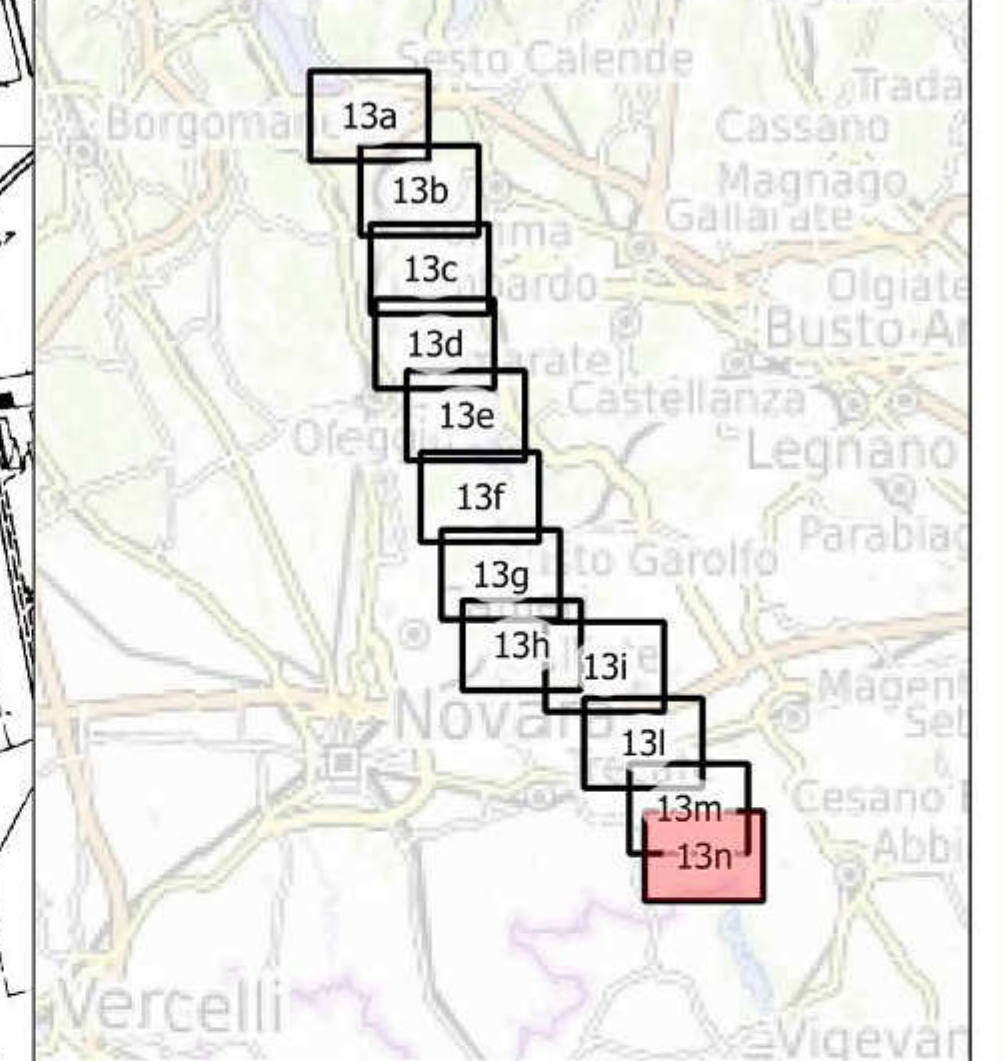
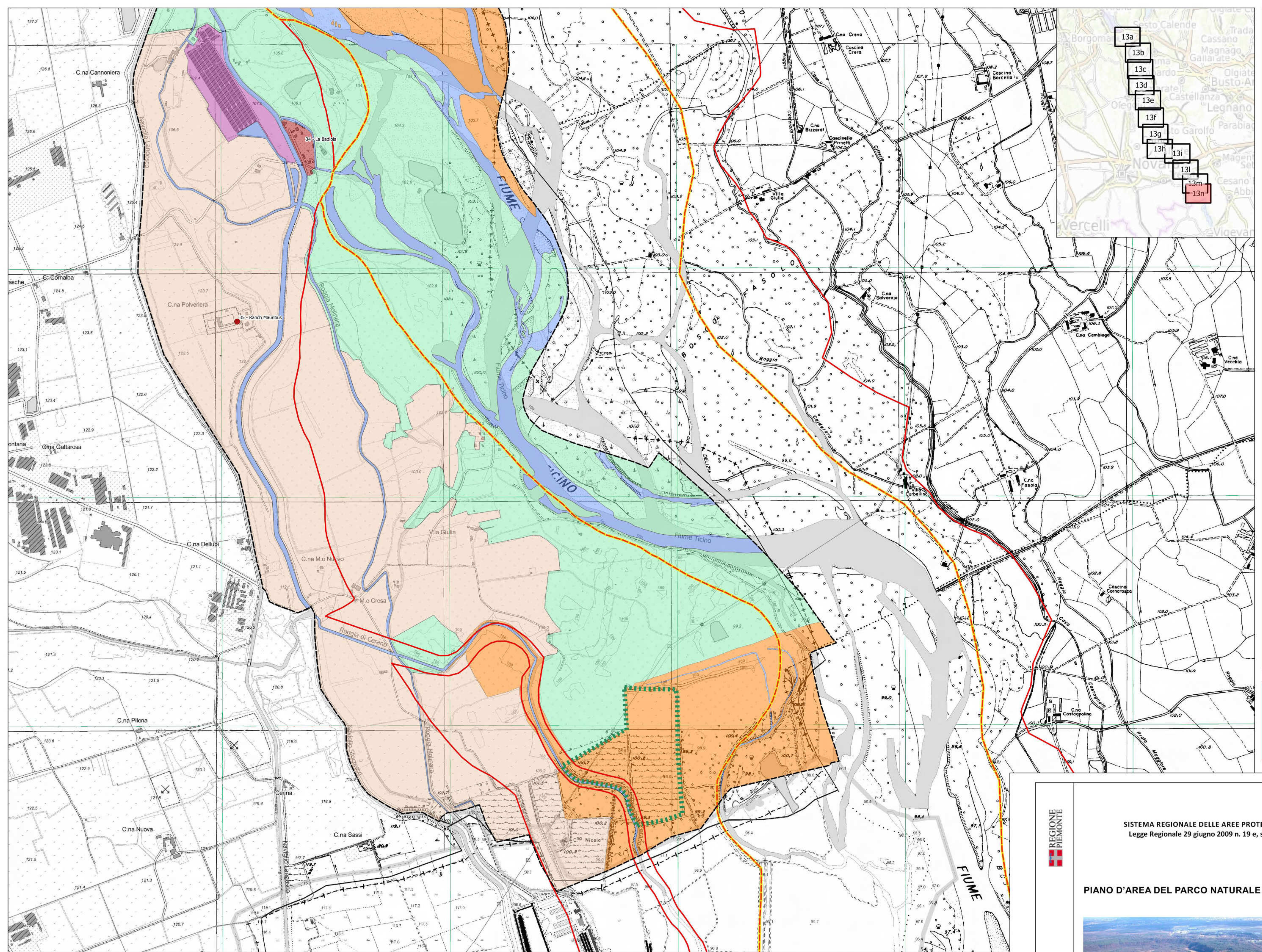
**TAV. 13m ZONIZZAZIONE**  
Scala 1:10.000

Gennaio 2019

Dott. arch. Monica Perroni  
Dott. agr. Camilla Scalabrini

sulla base della Ricerca effettuata dal Politecnico di Milano e adottata dall'Ente DCD 17/2010





# ZONIZZAZIONE

## 13n

- Legenda**
- Parco Naturale Valle Ticino (Piemonte)
  - Confini comunali
  - PAI: limite tra fascia A e fascia B
  - PAI: limite tra fascia B e fascia C
  - fascia H basato su "Direttiva Alluvioni 2007/60 - Pericolosità da alluvione - agg. 2015" Regione Piemonte
  - Area Militare
- PROPOSTA DI ZONIZZAZIONE**
- Riserva Speciale
  - Fruizione
  - Produttivo esistente
  - Zona Agricola e Forestale
  - Zona Agricola Speciale
  - Zona naturalistica di Interesse Botanico e Faunistico
  - Fiume Ticino e idrografia principale
  - Zona di Riqualificazione Ambientale
- Punti di fruizione**
- FP-fruizione
  - Area da portare a naturalizzazione



SISTEMA REGIONALE DELLE AREE PROTETTE  
Legge Regionale 29 giugno 2009 n. 19 e, smi



### PIANO D'AREA DEL PARCO NATURALE DEL TICINO



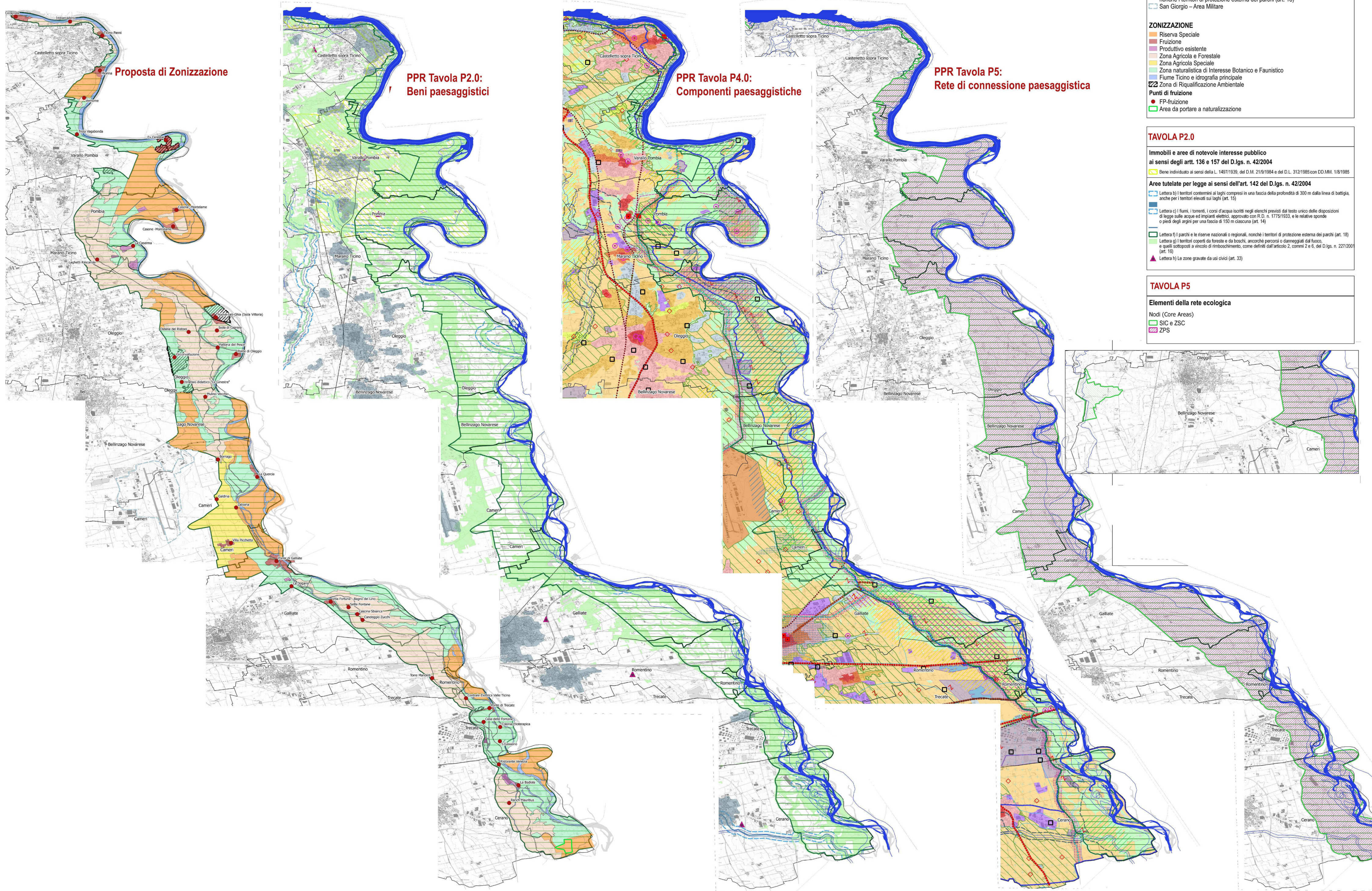
TAV. 13n ZONIZZAZIONE  
Scala 1:10.000

Gennaio 2019

Dott. arch. Monica Perroni  
Dott. agr. Camilla Scalabrini

sulla base della Ricerca effettuata dal Politecnico di Milano e adottata dall'Ente DCD 17/2010





**ZONIZZAZIONE**

- Lettera f) I parchi e le riserve nazionali o regionali, nonché i territori di protezione esterna dei parchi (art. 18)
  - San Giorgio - Area Militare
- ZONIZZAZIONE**
- Riserva Speciale
  - Fruizione
  - Produttivo esistente
  - Zona Agricola e Forestale
  - Zona Agricola Speciale
  - Zona naturalistica di Interesse Botanico e Faunistico
  - Fiume Ticino e idrografia principale
  - Zona di Riquilificazione Ambientale
  - Punti di fruizione
  - FP-fruizione
  - Area da portare a naturalizzazione

**TAVOLA P2.0**

- Immobili e aree di notevole interesse pubblico ai sensi degli artt. 136 e 157 del D.lgs. n. 42/2004**
- Bene individuato ai sensi della L. 1497/1939, del D.M. 21/9/1984 e del D.L. 31/2/1985 con DD.M.M. 1/8/1985
- Area tutelate per legge ai sensi dell'art. 142 del D.lgs. n. 42/2004**
- Lettera b) I territori contigui ai laghi compresi in una fascia della profondità di 300 m dalla linea di battigia, anche per i territori elevati sui laghi (art. 15)
  - Lettera c) I frangenti, i torrenti, i corsi d'acqua iscritti negli elenchi previsti dal testo unico delle disposizioni di legge sulle acque ed impianti elettrici, approvato con R.D. n. 1775/1933, e le relative sponde o piedi degli argini per una fascia di 150 m ciascuna (art. 14)
  - Lettera f) I parchi e le riserve nazionali o regionali, nonché i territori di protezione esterna dei parchi (art. 18)
  - Lettera g) I territori coperti da foreste e da boschi, ancorché percorsi o danneggiati dal fuoco, e quelli sottoposti a vincolo di rimboscimento, come definiti dall'articolo 2, commi 2 e 6, del D.lgs. n. 227/2001 (art. 16)
  - Lettera h) Le zone gravate da usi civici (art. 33)

**TAVOLA P5**

- Elementi della rete ecologica**
- Nodi (Core Areas)
  - SIC e ZSC
  - ZPS

**TAVOLA P4.0**

- Componenti naturalistico ambientali**
- Zona Fluviale Allargata (art. 14)
  - Zona Fluviale Interna (art. 14)
  - Laghi (art. 15)
  - Area di elevato interesse agronomico (art. 20)
  - Territori coperti da foreste e da boschi (art. 16)
- Componenti storico-culturali**
- Viabilità storica e patrimonio ferroviario (art. 22);
  - Rete ferroviaria storica
  - Rete viaria di età moderna e contemporanea
  - Rete viaria di età romana e pre-romana
  - Struttura insediativa storica di centri con forte identità morfologica (art. 24, art. 33 per le Residenze Sabaude)
  - Sistemi di testimonianze storiche del territorio rurale (art. 25)
  - Presenza stratificata di sistemi irrigui (art. 25)
  - Aree e impianti della produzione industriale ed energetica di interesse storico (art. 28)
  - Poli della religiosità (art. 28, art. 33 per i Sacri Monti Siti Unesco)
- Componenti percettivo-identitarie**
- Profili paesaggistici (art. 30)
  - Elementi caratterizzanti di rilevanza paesaggistica (art. 30)
  - Relazioni visive tra insediamento e contesto (art. 31);
  - Insediamenti tradizionali con bordi poco alterati o fronti urbani costituiti da edifici compatti in rapporto con acque, boschi, coltivi
  - Sistemi di nuclei costruiti di costa o di fondovalle, leggibili nell'insieme o in sequenza
  - Contesti di nuclei storici o di emergenze architettoniche isolate
  - Aree caratterizzate dalla presenza diffusa di sistemi di attrezzatura o infrastrutture storiche (idroauliche, di impianti produttivi industriali o minerari, di impianti rurali)
- Area rurali di specifico interesse paesaggistico (art. 32):**
- Sistemi paesaggistici agroforestali di particolare interdigazione tra aree coltivate e bordi boscai
  - Sistemi paesaggistici rurali di significativa varietà e specificità, con la presenza di radi insediamenti tradizionali integri o di tracce di sistemazioni agrarie e delle relative infrastrutture storiche (tra cui i Tenimenti Storici dell'Ordine Mauriziano non assoggettati a dichiarazione di notevole interesse pubblico, disciplinati dall'art. 33 e contrassegnati in carta dalla lettera T)
  - Sistemi rurali lungo fiume con radi insediamenti tradizionali e, in particolare, nelle confluenze fluviali
  - Sistemi paesaggistici rurali di significativa omogeneità e caratterizzazione dei coltivi: le risaie
- Componenti morfologico insediative**
- Morfologie insediative di tipo 2-3-4-5-6-7-8-9-10-11 (artt. 35-36-37-38-39-40)
- Urbane consolidate dei centri minori (art. 35) m.i.2
  - Tessuti urbani esterni ai centri (art. 35) m.i.3
  - Tessuti discontinui suburbani (art. 36) m.i.4
  - Insediamenti specialistici organizzati (art. 37) m.i.5
  - Area a dispersione insediativa prevalentemente residenziale (art. 38) m.i.6
  - Area a dispersione insediativa prevalentemente specialistica (art. 38) m.i.7
  - "Insule" specializzate (art. 39, c. 1, lett. a, punti I - II - III - IV - V) m.i.8
  - Complessi infrastrutturali (art. 39) m.i.9
  - Area rurali di pianura o collina (art. 40) m.i.10
  - Sistemi di nuclei rurali di pianura, collina e bassa montagna (art. 40) m.i.11
- Area caratterizzate da elementi critici e con detrazioni visive**
- Elementi di criticità puntuali (art. 41)
  - Elementi di criticità lineari (art. 41)

REGIONE LIGURIA

SISTEMA REGIONALE DELLE AREE PROTETTE  
Legge Regionale 29 giugno 2009 n. 19 e, smi

PIANO D'AREA DEL PARCO NATURALE DEL TICINO

TAV. 14 QUADRO D'UNIONE  
VERIFICA DI COERENZA E RISPETTO DEL PIANO DI AREA CON IL PIANO PAESAGGISTICO REGIONALE  
Scala 1:25.000  
Gennaio 2019

Dott. arch. Monica Peroni  
Dott. agr. Camilla Scalabrini

sulla base della Ricerca e l'Effettivo del Politecnico di Milano e adottata dall'Ente DCD 17/2019