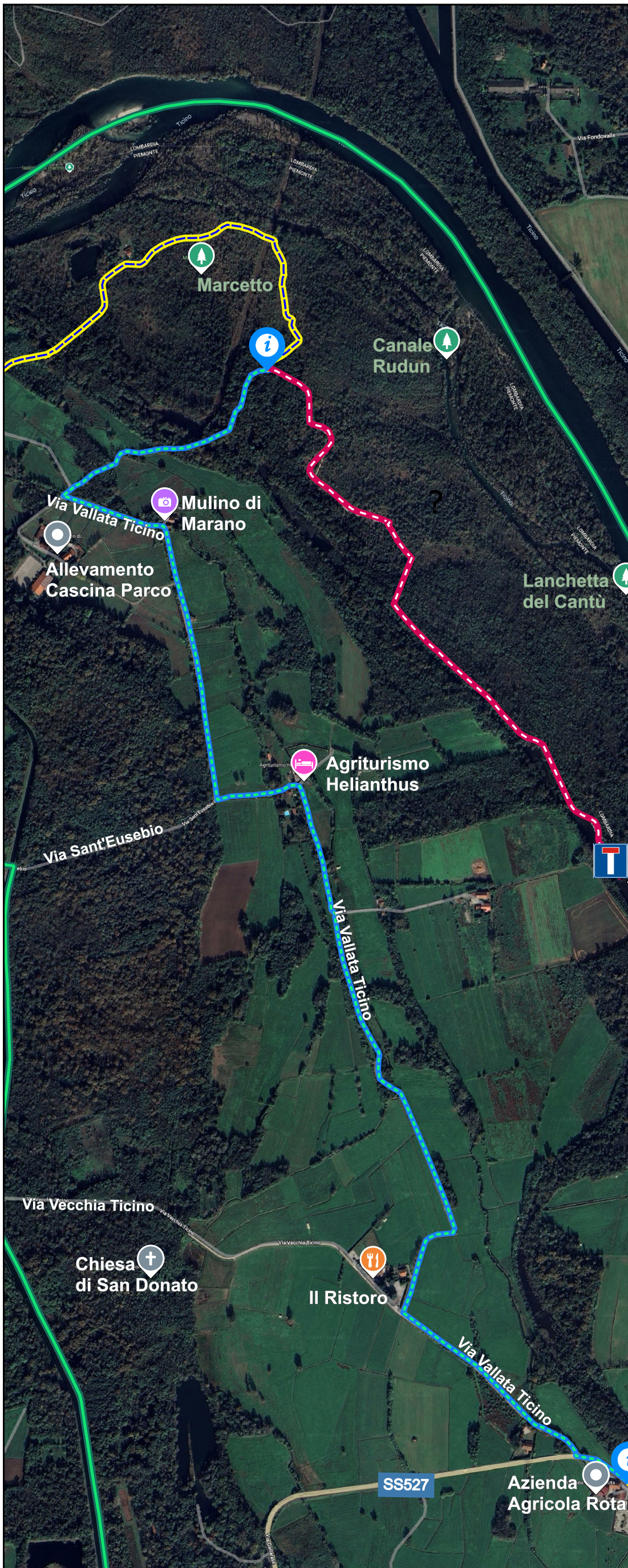











# ATTENZIONE

## DEVIAZIONE PERCORSO CICLO-PEDONALE



-  CONFINI DEL PARCO NATURALE DEL TICINO
-  PERCORSO CICLO-PEDONALE DEL PARCO
-  TRATTO DI CICLO-PEDONALE FRUIBILE CON INTERRUZIONE DEL TRANSITO
-  STRADA CHIUSA  
PUNTO DI INTERRUZIONE DEL TRANSITO
-  PERCORSO ALTERNATIVO CONSIGLIATO

 Svoltare a sinistra e prendere la prima destra per via Vecchia Ticino, proseguire lungo via Vallata Ticino, oltrepassare il Mulino di Marano e svoltare a destra al bivio

 Direzione nord